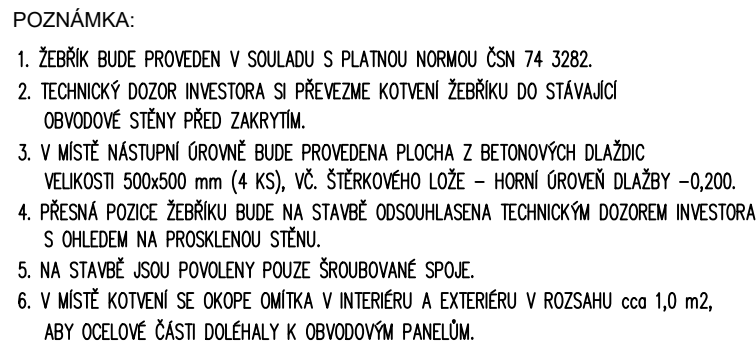


POHLED
M 1:50

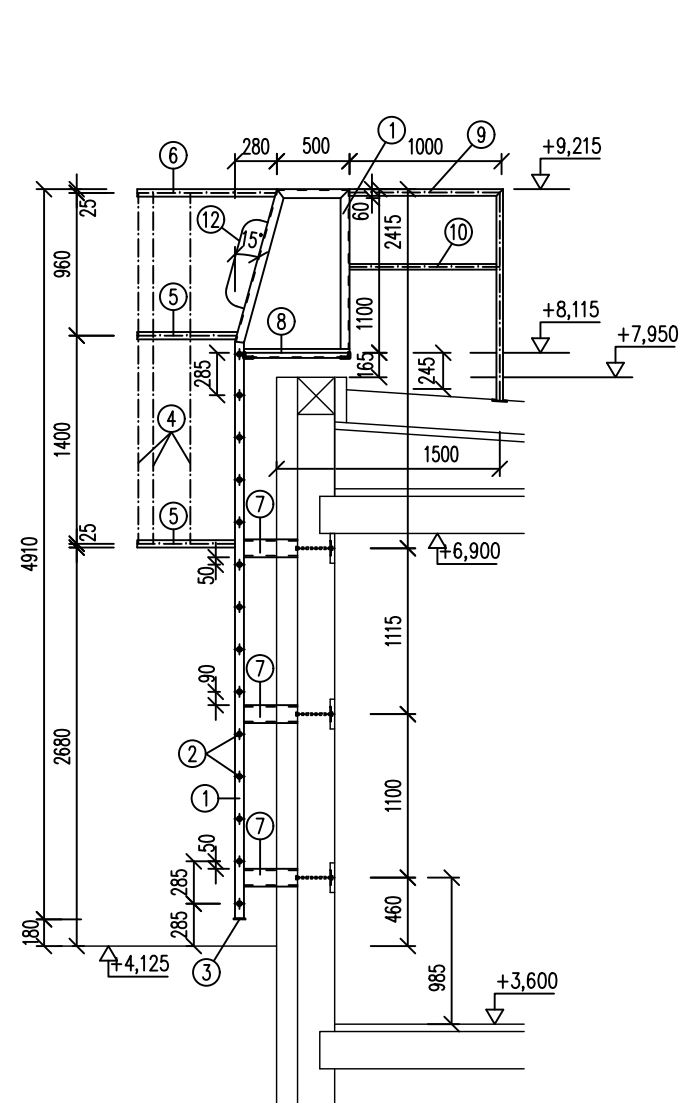


POUŽITÝ MATERIÁL:
OCEL S 235

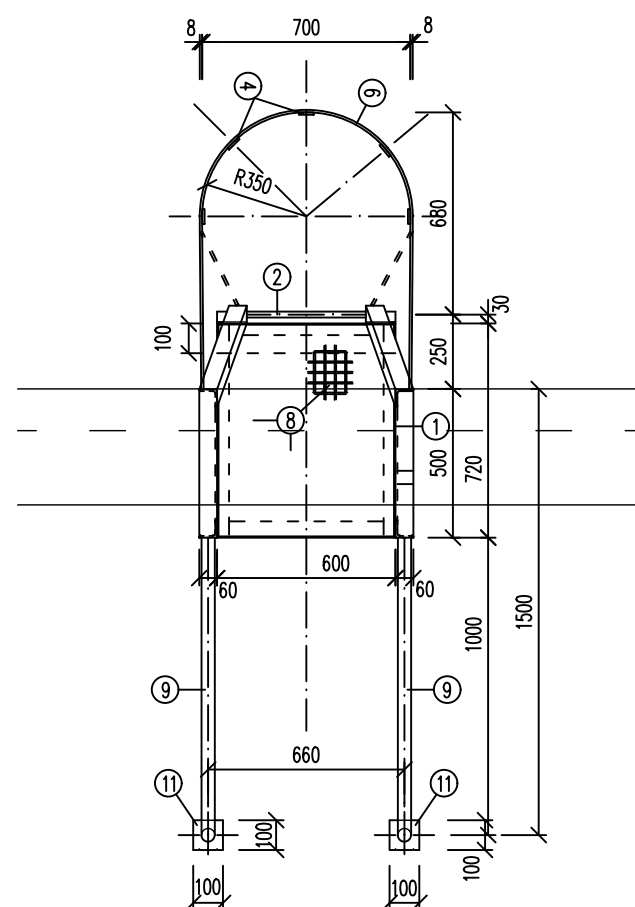
SVARY:

SVARY:
SVARY U MATERIÁLŮ DO TL. 4 mm VČETNĚ JSOU UVAŽOVÁNY KONSTRUKČNÍ
VELIKOST NOSNÝCH JEDNOSTRANNÝCH KOUTOVÝCH SVARŮ JE UVAŽOVÁNA $a=0,8t$,
VELIKOST NOSNÝCH OBOUSTRANNÝCH KOUTOVÝCH SVARŮ JE UVAŽOVÁNA $a=0,5t$,
KDE t JE TLOUŠŤKA PŘÍPOJOVANÉHO (TENČÍHO) MATERIÁLU
ELEKTRODY DLE TECHNOLOGICKÝCH ZVLÁŠŤ A TECHNICKÝCH MOŽNOSTÍ DODAVATELE,
ODPOVÍDAJÍCÍ PŘEDPISŮ PRO SVAŘOVÁNÍ ČSN 235

ŘEZ A-A
M 1:50



POHLED B-B
M 1:25

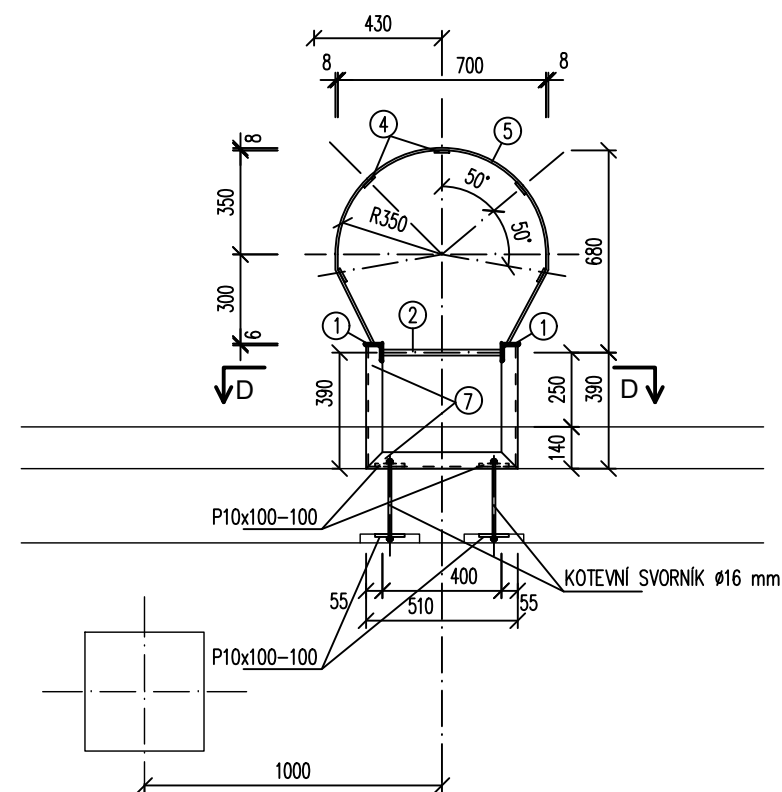


VÝPIS MATERIÁLU Z/101:

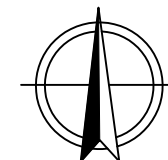
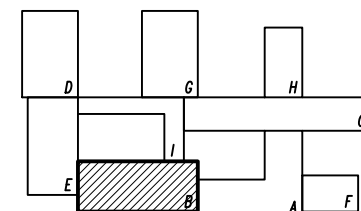
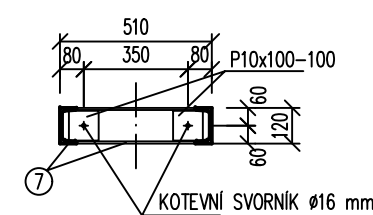
[illegible]

POVRCHOVÁ ÚPRAVA – ŽÁROVÝ POZINK
PŘED VÝROBOU ŘÁDNĚ ZAMĚŘIT NA STAVBĚ!


ŘEZ C-C
M 1:25



ŘEZ D-D
M 1:25



POŘ.Č.	DATUM	POPIŠ ZMĚNY	PROJEKTANT	ZODPOVĚDNÝ PROJEKTANT	SCHVÁLIL
REVIZE					

<table><tr><td>PROJEKTANT</td><td>ZODPOVĚDNÝ PROJEKTANT</td><td>SCHVÁLIL</td></tr><tr><td>Ing. Petra MALOTÍNOVÁ</td><td>Ing. Martin HEJL</td><td>Ing. Jiří NOVOHRADSKÝ</td></tr><tr><td>Ing. Martin HEJL</td><td></td><td></td></tr></table>			PROJEKTANT	ZODPOVĚDNÝ PROJEKTANT	SCHVÁLIL	Ing. Petra MALOTÍNOVÁ	Ing. Martin HEJL	Ing. Jiří NOVOHRADSKÝ	Ing. Martin HEJL			<div><p>CH PROJEKT PLZEŇ, s.r.o. 312 02 Plzeň, Revoluční 568 Tel.: 377 43 44 11 Fax: 377 43 44 79</p></div>		
PROJEKTANT	ZODPOVĚDNÝ PROJEKTANT	SCHVÁLIL												
Ing. Petra MALOTÍNOVÁ	Ing. Martin HEJL	Ing. Jiří NOVOHRADSKÝ												
Ing. Martin HEJL														
MÍSTO STAVBY : ZÁBĚLSKÁ 25, 312 00 PLZEŇ														
INVESTOR : 14. ZÁKLADNÍ ŠKOLA PLZEŇ														
STAVBA :			FORMAT		A2	VÝTIŠK Č.								
14. ZŠ PLZEŇ - ZATEPLENÍ			DATUM		11/2014									
			STUPEŇ		DPS									
			ČÍSLO ZAKÁZKY		172070									
			PS :		MĚŘITKO	1:10, 1:25, 1:50								
NÁZEV :			ARCHIVNÍ ČÍSLO :											
ŽEBŘÍK Z/101			172070-D1.1-B-08											