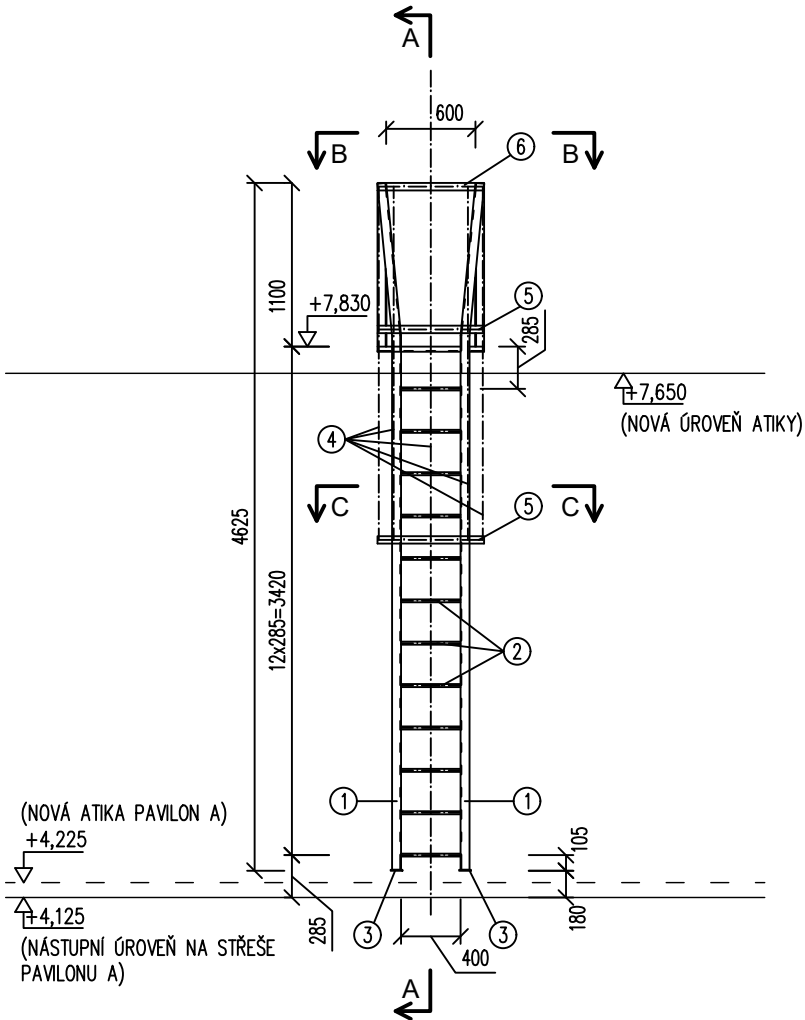
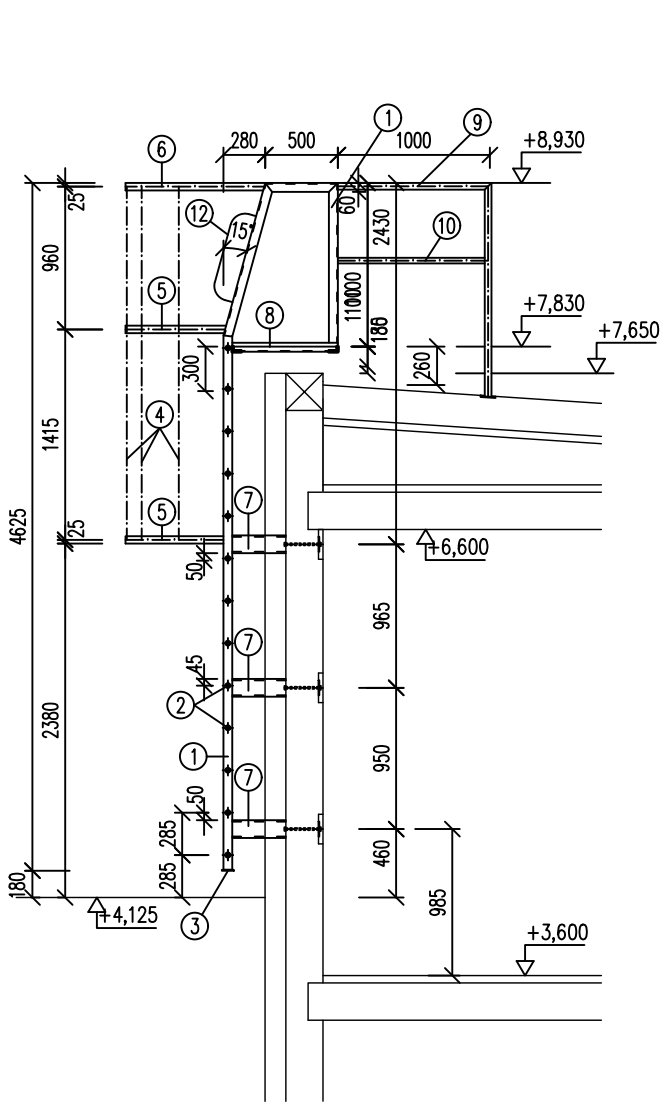


OCELOVÝ ŽEBŘÍK Z/551

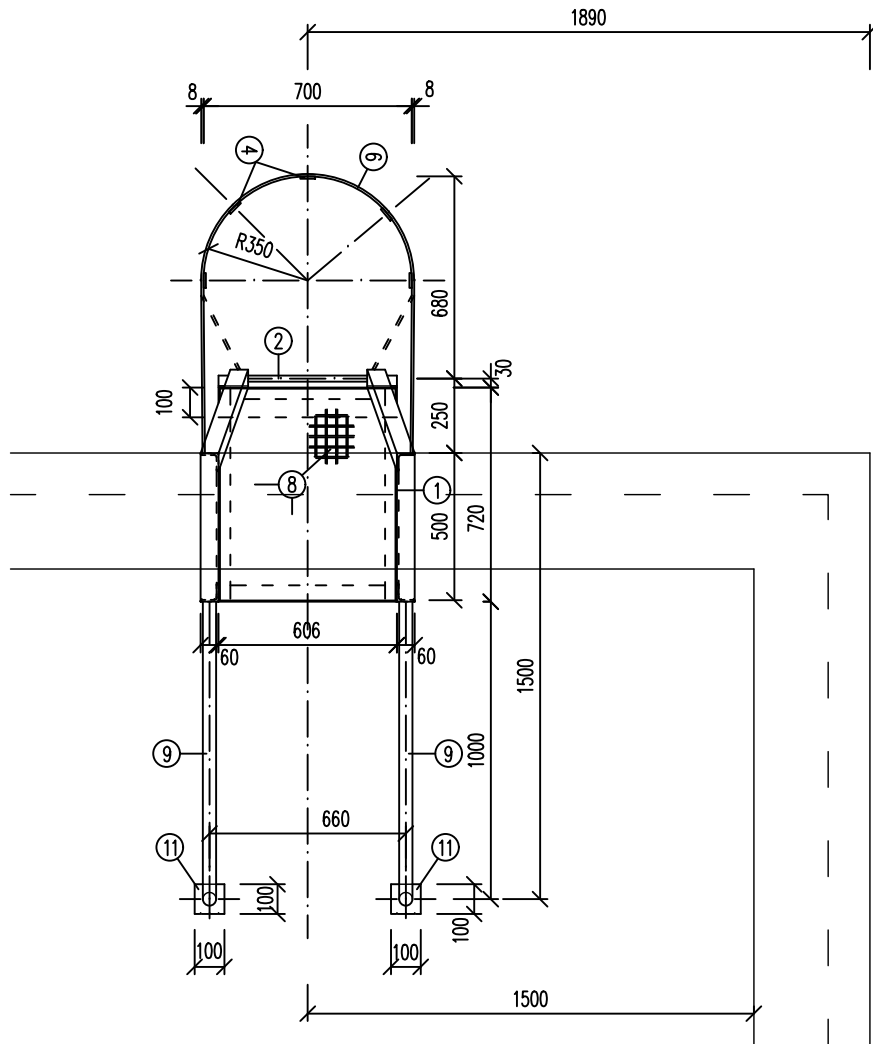
POHLED
M 1:50



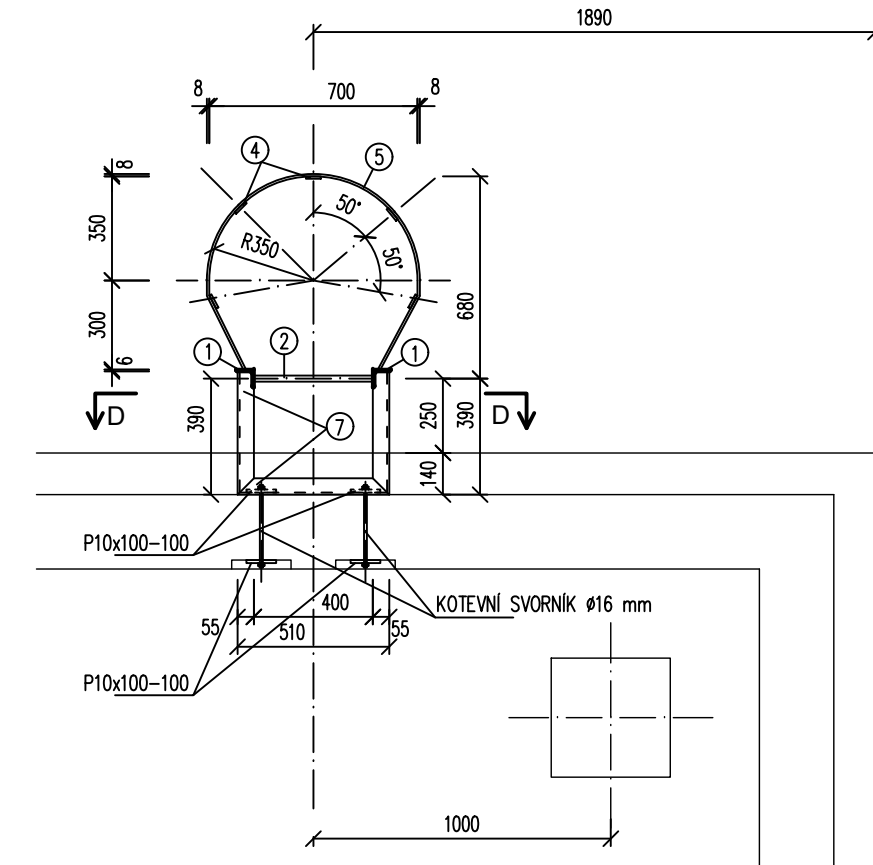
ŘEZ A-A
M 1:50



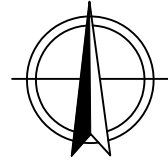
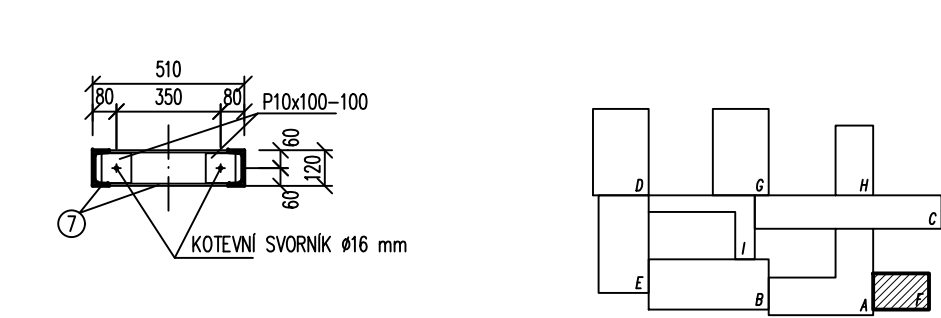
POHLED B-B
M 1:25



ŘEZ C-C
M 1:25



ŘEZ D-D
M 1:25



POZNÁMKA:

- ŽEBŘÍK BUDE PROVEDEN V SOULADU S PLATNOU NORMOU ČSN 74 3282.
- TECHNICKÝ DOZOR INVESTORA SI PŘEVZME KOTVENÍ ŽEBŘÍKU DO STÁVAJÍCÍ OBVODOVÉ STĚNY PŘED ZAKRYTÍM.
- V MÍSTĚ NÁSTUPNÍ ÚROVNĚ BUDE PROVEDENA PLOCHA Z BETONOVÝCH DLAŽDIC VELIKOSTI 500x500 mm (4 KS), VČ. ŠTĚRKOVÉHO LŮŽE – HORNÍ ÚROVEŇ DLAŽBY –0,200.
- PŘESNÁ POZICE ŽEBŘÍKU BUDE NA STAVBĚ ODSOULHASENA TECHNICKÝM DOZOREM INVESTORA S OHLEDEM NA PROSKLENOU STĚNU.
- NA STAVBĚ JSOU POVOLENY POUZE ŠROUBOVANÉ SPOJE.
- V MÍSTĚ KOTVENÍ SE OKOPE OMÍTKA V INTERIÉRU A EXTERIÉRU V ROZSAHU cca 1,0 m², ABY OCELOVÉ ČÁSTI DOLÉHALY K OBVODOVÝM PANELŮM.

POUŽITÝ MATERIÁL:

OCEL S 235

SVARY:

SVARY U MATERIÁLŮ DO TL. 4 mm VČETNĚ JSOU UVAŽOVÁNY KONSTRUKČNÍ VELIKOST NOSNÝCH JEDNOSTRANNÝCH KOUTOVÝCH SVARŮ JE UVAŽOVÁNA $a=0,8x$, VELIKOST NOSNÝCH OBOUSTRANNÝCH KOUTOVÝCH SVARŮ JE UVAŽOVÁNA $a=0,5x$, KDE x JE TLOUŠŤKA PŘIPOJOVANÉHO (TENČÍHO) MATERIÁLU. ELEKTRODY DLE TECHNOLOGICKÝCH ZVYKLOSTÍ A TECHNICKÝCH MOŽNOSTÍ DODAVATELE, ODPovídající PŘEDPISŮM PRO SVAŘOVÁNÍ OCELI S 235

VÝPIS MATERIÁLU Z/551:

ZN.	NÁZEV	PRVEK	Ks	L/ks /mm/	L/CELKEM /m/	Kg/ m,m ²	Kg
1	STOJKA	L 60 x 60 x 6			12,60	5,42	68,30
2	PŘÍČLE	TR 20/2,6	13	400	5,20	1,12	5,80
3	PATNÍ PLECH	PLO 80 x 6	2	80	0,16	3,77	0,60
4	VERTIKÁLNÍ ČLENĚNÍ	PLO 50 x 8	5	2375	11,90	3,14	37,40
5	HORIZONT. ČLENĚNÍ	PLO 50 x 8	2	1800	3,60	3,14	11,30
6	HORIZONT. ČLENĚNÍ	PLO 50 x 8	1	2400	2,40	3,14	7,50
7	KOTVY	U 120			4,10	13,30	55,00
		P 10			0,12	80,0	9,60
8	KONSTR. PODESTY	L 35 x 35 x 4			1,50	2,10	3,20
		L 60 x 40 x 5			1,20	3,76	4,50
		POROROŠT SP			0,50 m2	10,44	4,70
		P 10			0,06	80,00	4,80
9	ZÁBRADLÍ	TR 44,5/3,2			5,20	3,99	20,75
10		TR 38,0/2,6	2	1150	2,30	2,59	6,00
11		P 5–100/100	2		0,02	40,0	0,80
12	MADLO	Ø20	2		1,60	2,46	4,00
CELKEM							240,60
DROBNÝ A SPOJOVACÍ MATERIÁL (10%)							24,10
CELKEM							264,70

POVRCHOVÁ ÚPRAVA – ŽÁROVÝ POZINK
PŘED VÝROBOU ŘÁDNĚ ZAMĚŘIT NA STAVBĚ!

POŘ.Č.	DATUM	POPIS ZMĚNY	PROJEKTANT	ZODPOVĚDNÝ PROJEKTANT	SCHVÁLIL

REVIZE

PROJEKTANT	ZODPOVĚDNÝ PROJEKTANT	SCHVÁLIL	 CH PROJEKT PLZEŇ, s.r.o. 312 02 Plzeň, Revoluční 55a Tel.: 377 43 44 11 Fax: 377 43 44 79		
Ing. Petra MALOTINOVÁ	Ing. Martin HEJL	Ing. Jiří NOVOHRADSKÝ			
Ing. Martin HEJL					
MÍSTO STAVBY: ZÁBĚLSKÁ 25, 312 00 PLZEŇ					
INVESTOR: 14. ZÁKLADNÍ ŠKOLA PLZEŇ					
STAVBA:			FORMÁT	A2	VÝTISK Č.
14. ZŠ PLZEŇ - ZATEPLENÍ			DATUM	11/2014	
			STUPEŇ	DPS	
			ČÍSLO ZAKÁZKY	172070	
			MĚŘÍTKO	1:10, 1:25, 1:50	
NÁZEV:			ARCHIVNÍ ČÍSLO:		
ŽEBŘÍK Z/551			172070-D1.1-F-11		