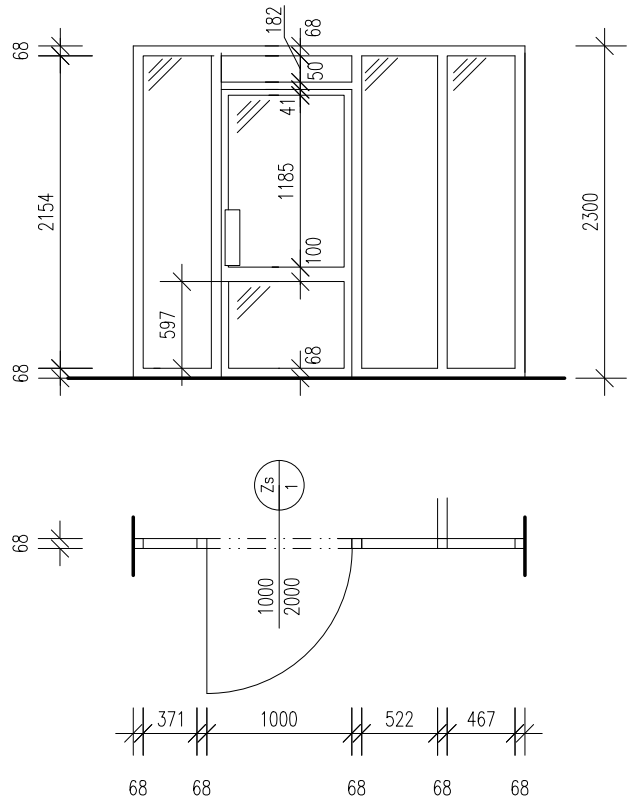


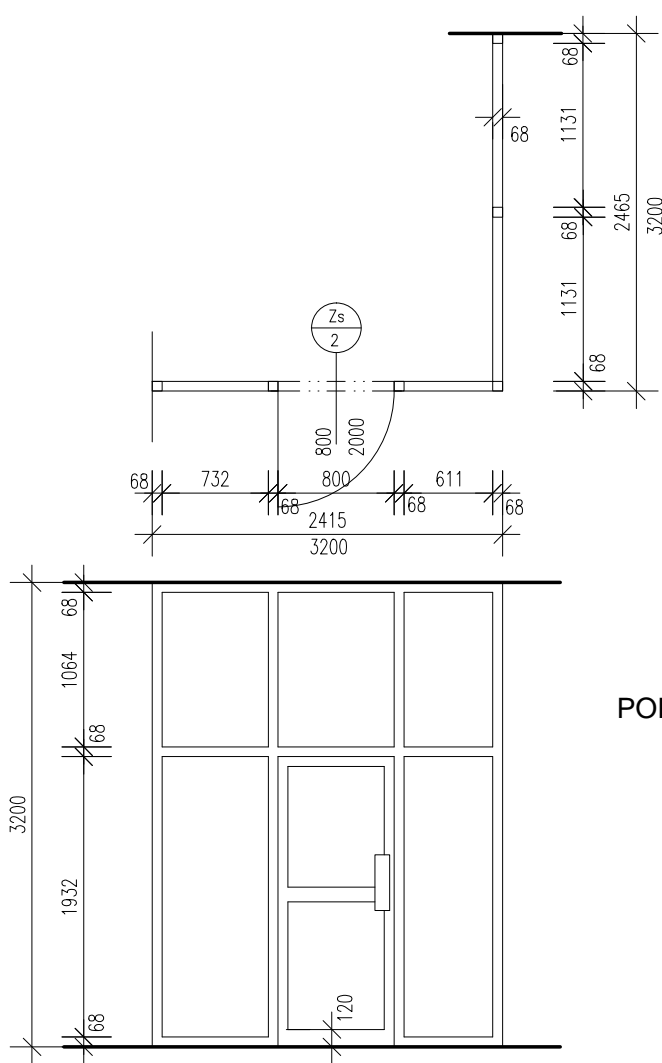
Zs
1

VSTUPNÍ PROSKLENÁ STĚNA



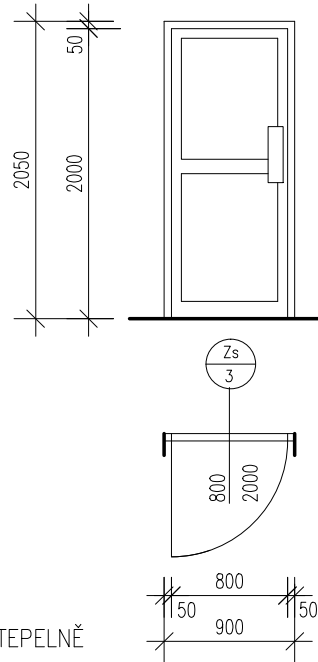
Zs
2

ROHOVÁ STĚNA ZÁDVEŘÍ



Zs
3

PROSKLENÉ DVEŘE

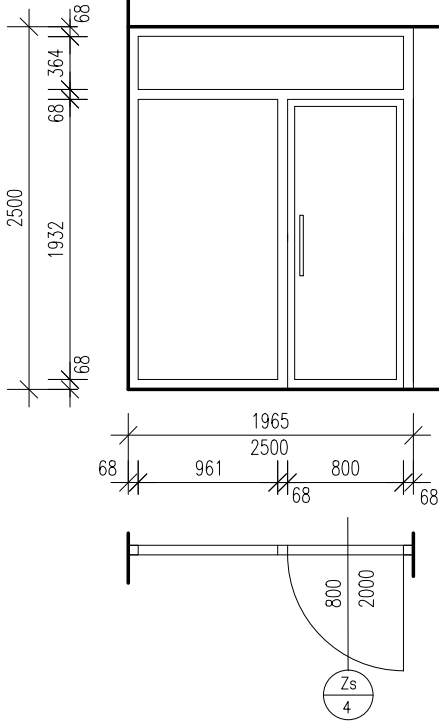


POPIS

- Zs 1 VSTUPNÍ PROSKLENÝ STĚNA S DVEŘMI 1000x2000mm S TEPELNĚ
IZOLAČNÍM ZASKLENÍM, MATERIÁL BÍLÝ PLAST, ZÁBEK FAB
- Zs 2 ROHOVÁ STĚNA ZÁDVEŘÍ S DVEŘMI 800x2000mm
MATERIÁL BÍLÝ PLAST, ZÁBEK FAB
- Zs 3 PROSKLENÉ DVEŘE 800x2000mm V PROTIPOŽÁRNÍM PROVEDENÍ
ODOLNOST DLE PBŘ, MATERIÁL BÍLÝ PLAST, ZÁBEK FAB
- Zs 4 – Zs 7 VNITŘNÍ PLASTOVÁ PROSKLENÁ STĚNA S DVEŘMI 800x2000mm
MATERIÁL BÍLÝ PLAST, ZÁBEK FAB

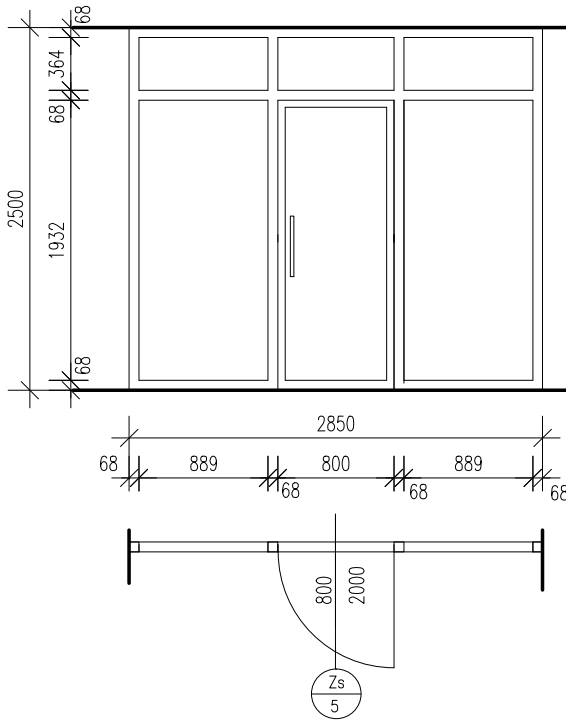
Zs
4

PROSKLENÁ STĚNA



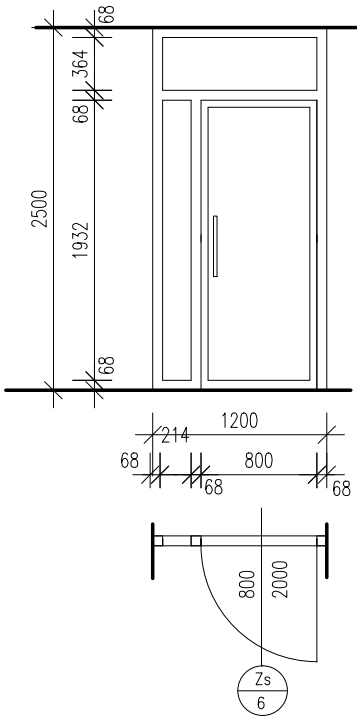
Zs
5

5ks PROSKLENÁ STĚNA



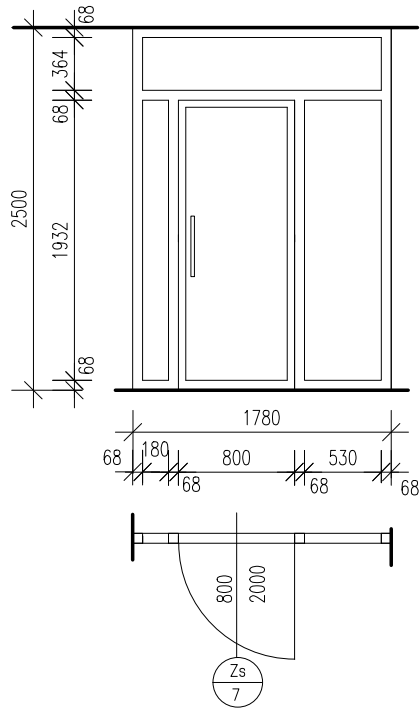
Zs
6

PROSKLENÁ STĚNA



Zs
7

PROSKLENÁ STĚNA



projektant: Ing. Pavel Novák			
Navrhl:	Ing. P. Novák		
Kreslil:	Ing. P. Novák		
Kontroloval:	Ing. P. Novák		
Zodp.projektant:	Ing. P. Novák		
investor: HUPL CZ, s.r.o. Nádražní 537/39, Ostrava			
akce: Novostavba objektu firmy HUPL CZ, s.r.o. na parc. 945/35, 945/36, 945/30 k.ú. Bílovec - město			
Výkres: Výkres prosklených stěn			
Stupeň : Projekt pro stavební řízení			
Výškový systém BvP Souřadný systém JTSK		±0 = 297,50 m.n.m.	
Datum:	08/2016	Formát: 2xA4	Měřítko: 1:50
Zákl. číslo:	2015 - 04	Číslo výkresu: D.1.1.19.	Číslo paré: