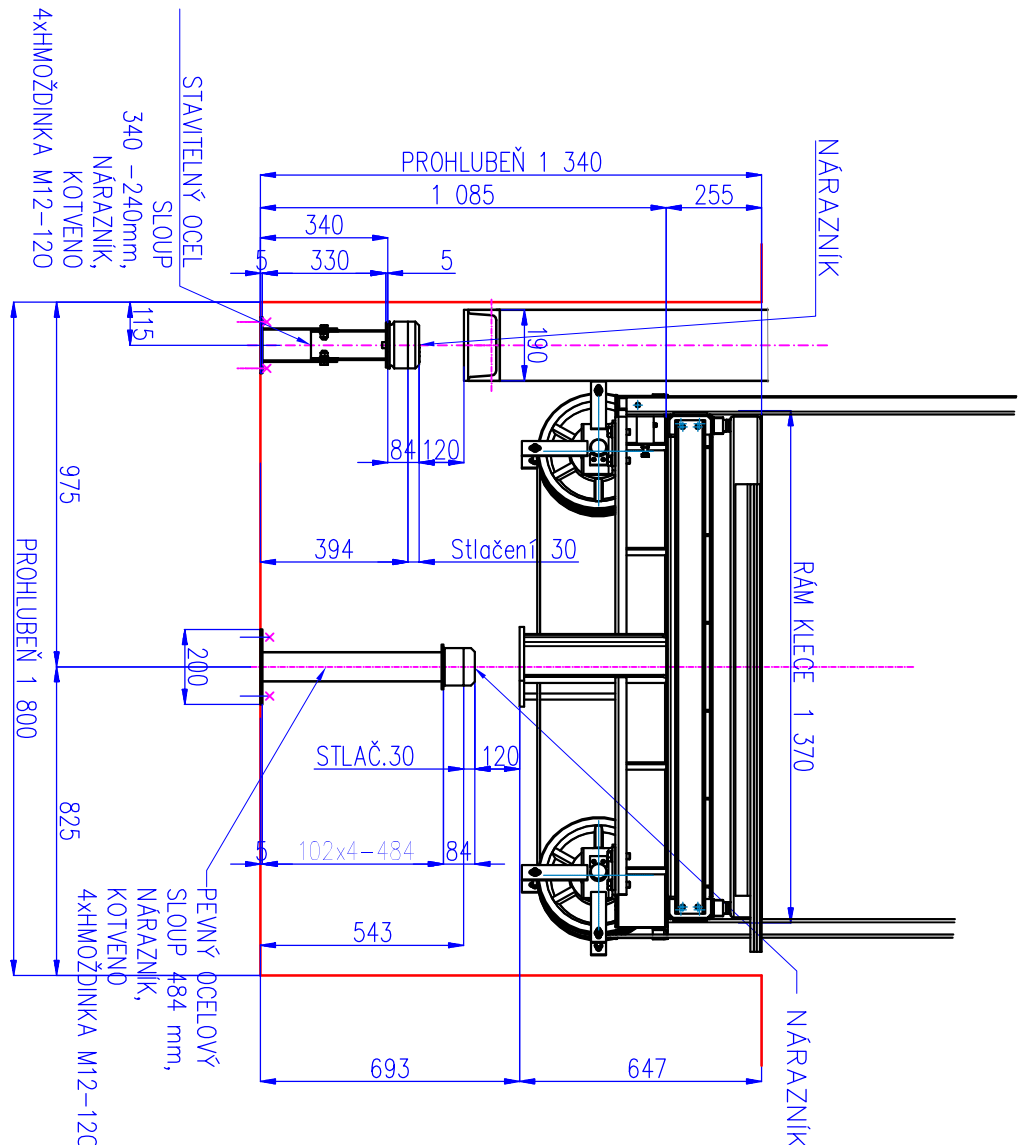


NÁRAZNIKY KLECE A ZÁVAŽÍ

M 1 : 20



TABULKA PŮSOBÍCÍCH SIL			
ZATÍŽENÍ STÁLÉ		ZATÍŽENÍ NAHODLÉ	
F 1 =	18000 N	F x =	2000 N
F 2 =	8000 N	F y =	1800 N
F 3 =	8000 N	Síla pod vodítkem	19200 N
F 4 =	6000 N	F z =	6800 N
		Síla pod nárazníkem klece	

A 3D perspective diagram of a mechanical component, possibly a bracket or a support. Three force vectors are shown acting on the component:  $F_x$  acts horizontally to the right,  $F_y$  acts vertically upwards, and  $F_z$  acts diagonally downwards and to the left. The component has a base with a horizontal flange and a vertical support structure.

LEGENDA

HV hlavní vypínač	ZS zpomalovací spínač
VR výškový rozvaděč	OT osvětlovací těleso
EKV el. koncový vypínač	OV tlačítkový ovladač
EI elektronistátice	OR omezovač rychlosti
DU dvířní uzávěra	MS snímač
OKK ovladačová kombinace	VS vyp. osvětlení strojovny
OS zvěšené kabely	VOS vyp. osvětlení šachty
SB ovladač STOP v prohlubni	XOS zbruska v prohlubni
XS zds. 230V ve strojovně	SS světelné síť
UPS nouzový zdroj	

POZOR ! MÍRY JSOU UVEDENY V MILIMETRECH  
A ROZUMÍ SE OD OMÍTKY K OMÍTCE

UVEDENÉ VNITŘNÍ ROZMĚRY ŠACHTY  
A STROJOVNY JSOU ZÁVAZNÉ.  
STAVEBNÍ KONSTRUKCE JE NEZÁVAZNÁ.

VNĚJŠÍ VLIVY DLE ČSN 33 2000-3 AB 3

KOTVY PŘI MONTÁŽI SVAŘIT  
\* VODÍTKO ZAJISTIT PROTI PŘESUNU NAHURU

Ve stanicí "0,"  
Zhotovit spád pro odtok vody  
ze státojtek podlahy  
Pod úhlem min. 5°  
včetně nové hydroizolace

OBJEDNATEL	Česká republika - Krajský soud v Ostravě, Havlíčkovo nábřeží 34, budova A, Ostrava
STAVBA	Krajský soud v Ostravě, Havlíčkovo nábřeží 34, budova A, Ostrava

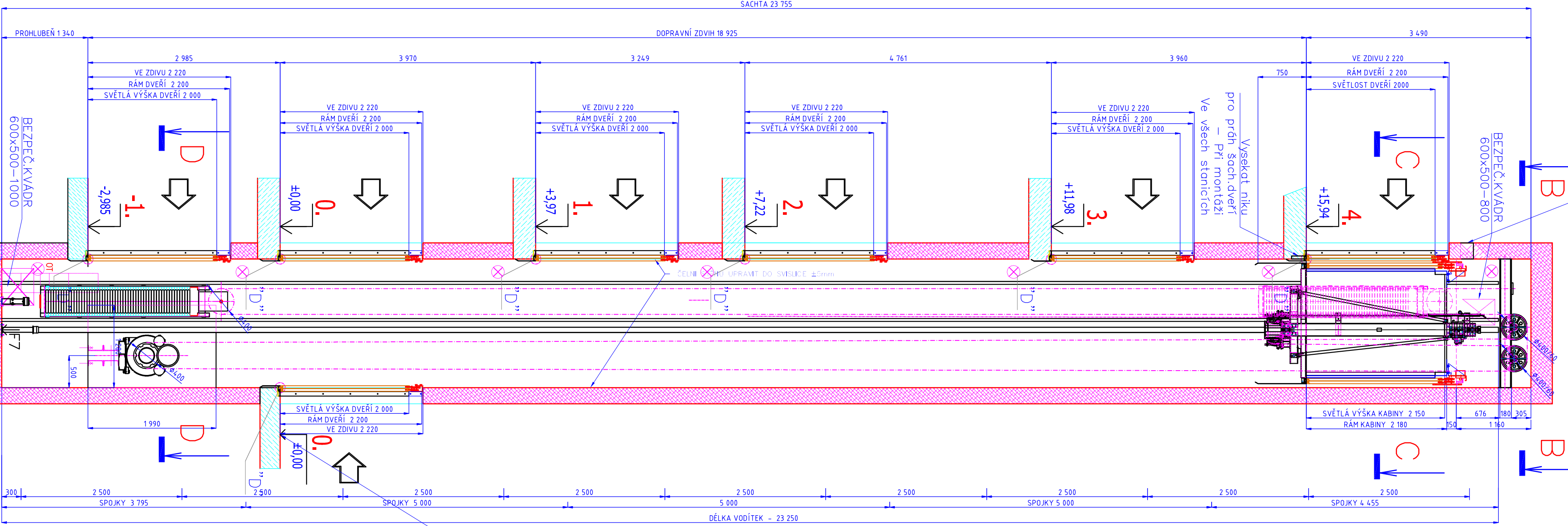
Nosnost výřhu	800 kg	Elektroinstalace	V EL.INSTAL. ZLAZECH
Klec-rozměry rámu	1,37x1,54x2,18 m	Řízení výtahu	EL. TLAČ. sběr dole
Dopravní rychlost	1,00 m/s	Nosný orgán	5xLANO ø10mm,6-105m
Dopravní zdvih	18,925 m	Hmotnost klece	900 kg
Počet stanic	6	Hmotnost vvv. zdvazů	1300 kg
Počet nástupišť	7	Elektromotor	5,5 kW
Výškový stroj	Bezpečnostový 800	Napětí	3NPE, 50Hz, 400V
Třetí kolo	ø400 mm		

MĚŘIKO			
KRESLIL	ING. CHROMÁK	ZNAKA PROJEKTU PROVERENA	DNE
KONTROLOVAL	KUPEC		PODPIS
SOŠVALIL	ING. CHROMÁK		
DATUM	11.11.2016		
STAVBA	KOTVENÍ VÝRHU	TPP:	
MĚRY			
OSOBNÍ TRAKČNÍ VÝTAH			
800/1,0			
Osobní trakční výtah			
V4500/116-100			
592/9/16			

ŘEZ ŠACHTOU A – A

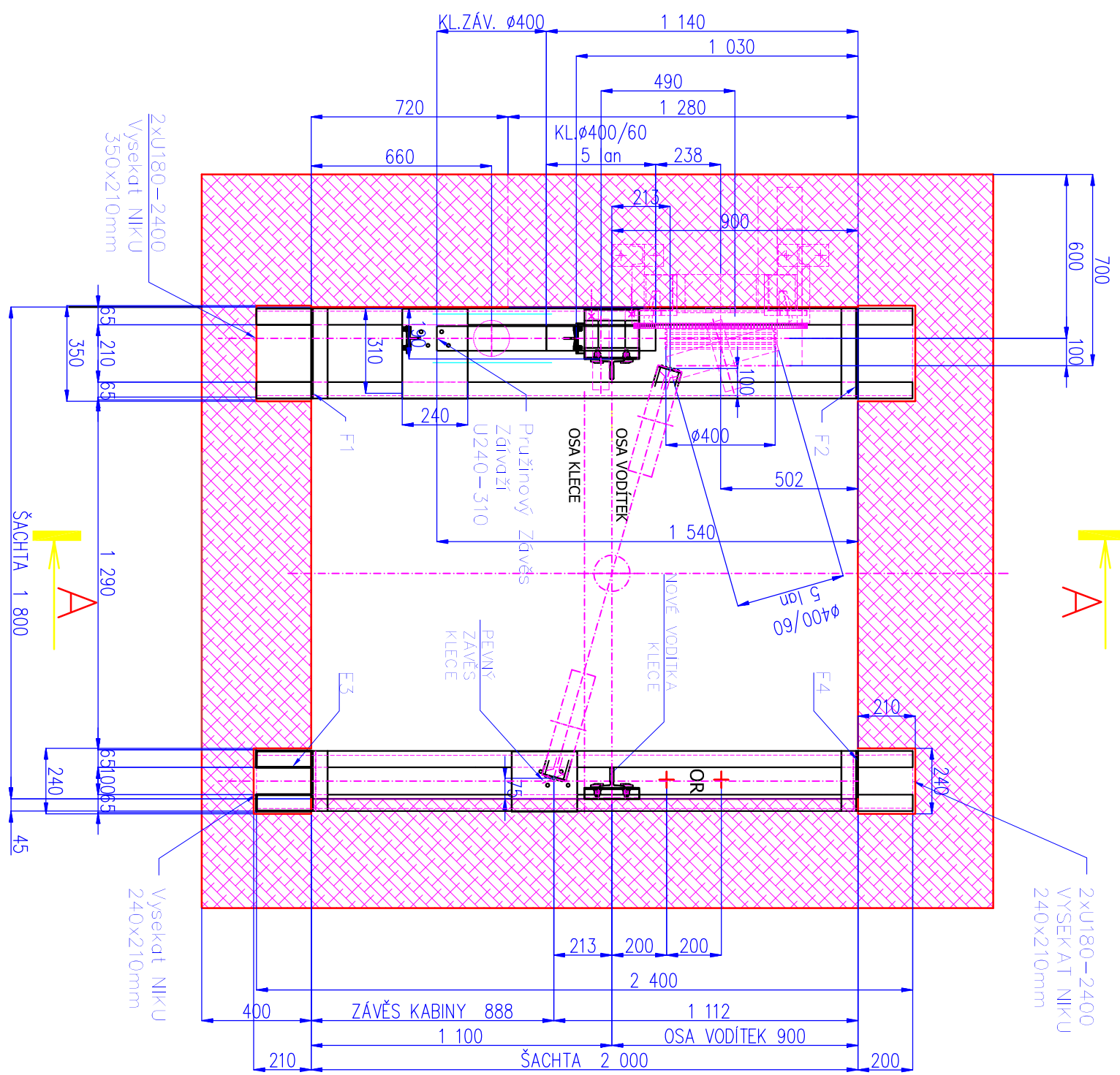
M 1 : 50

STAVAJÍCÍ MĚŘENÍ ŠACHTY  
TŘEBODNÝ STROJ  
200x200mm(64m)



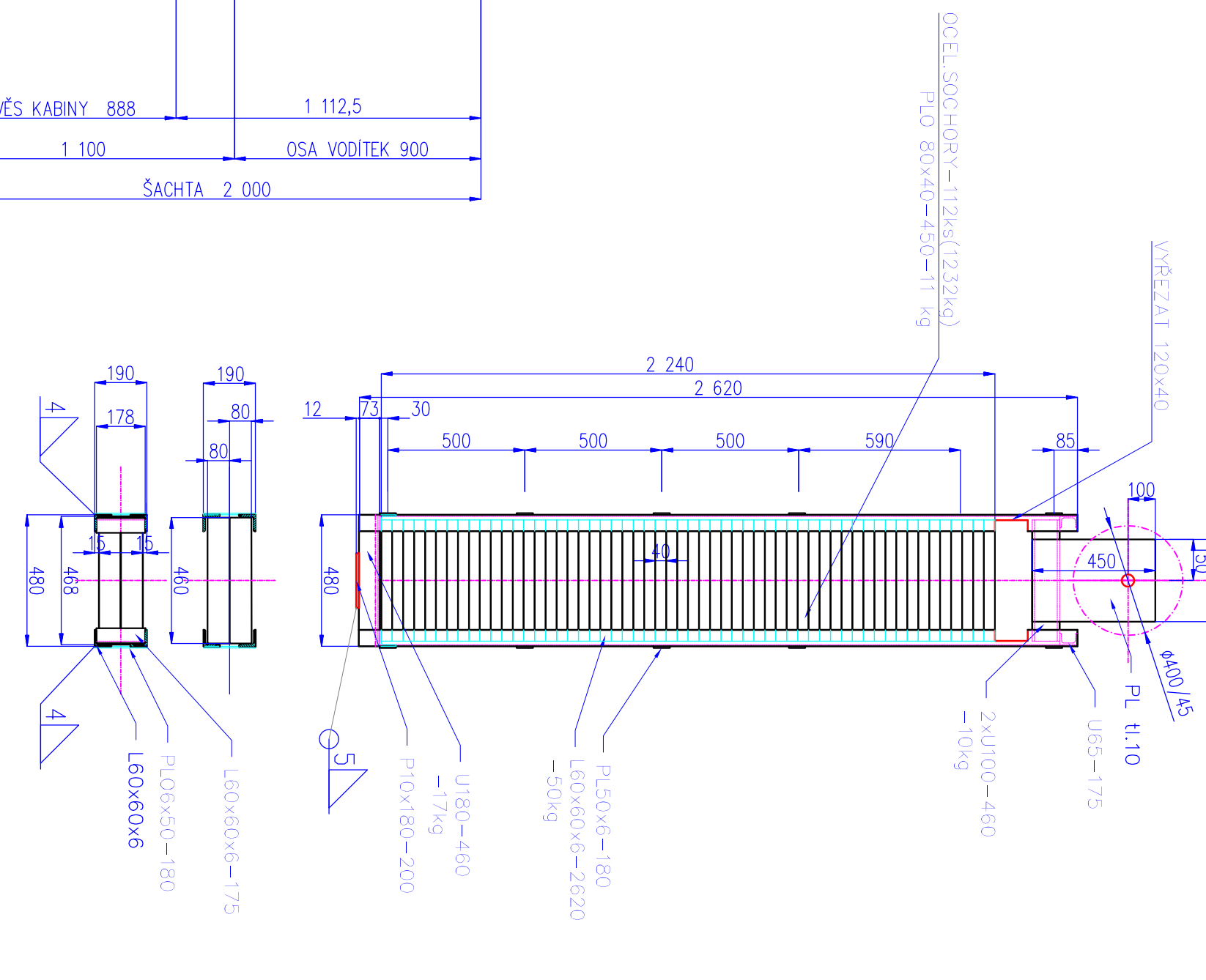
ŘEZ B-B

M 1 : 20



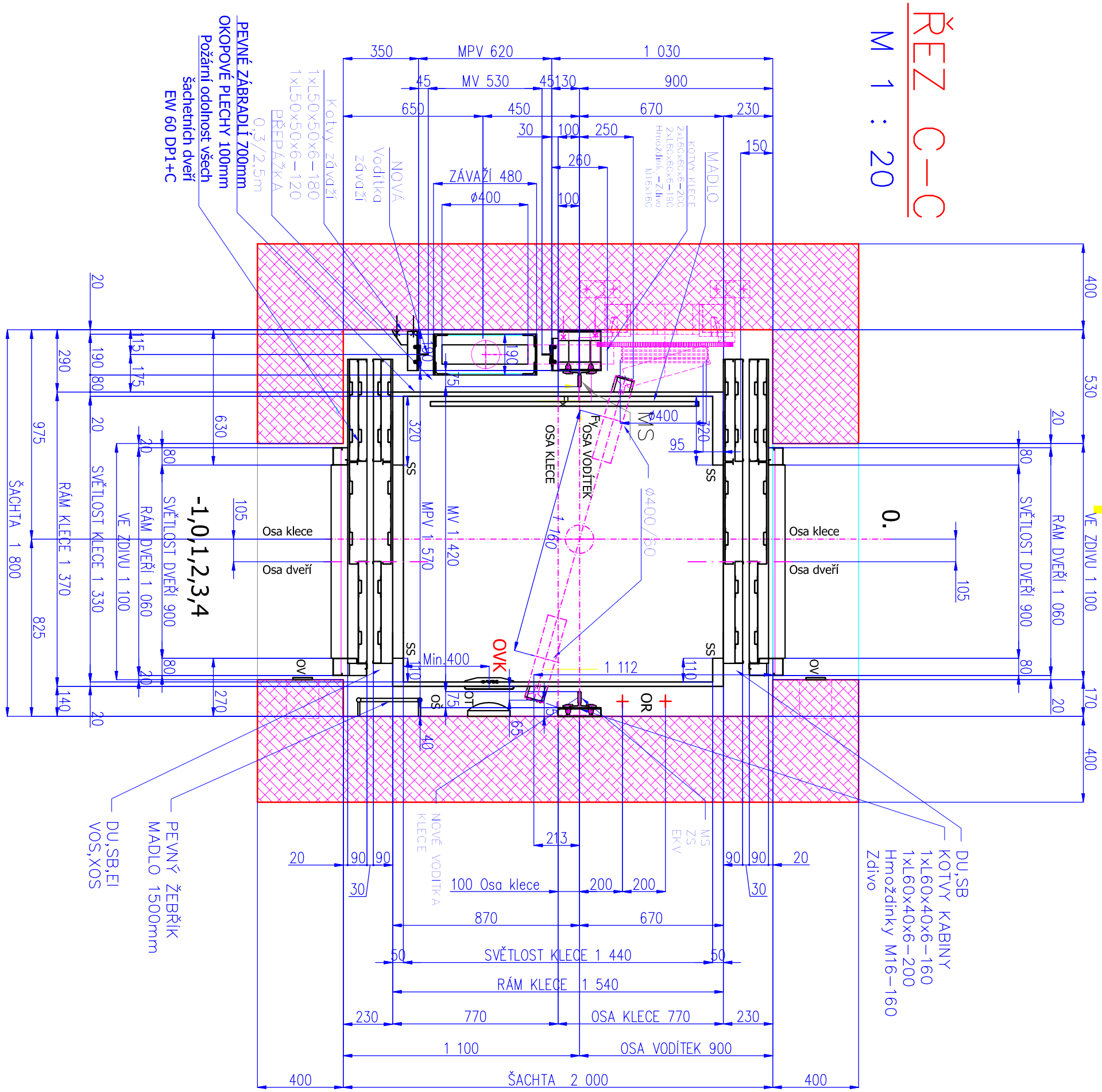
ZÁVAŽÍ

M 1 : 20



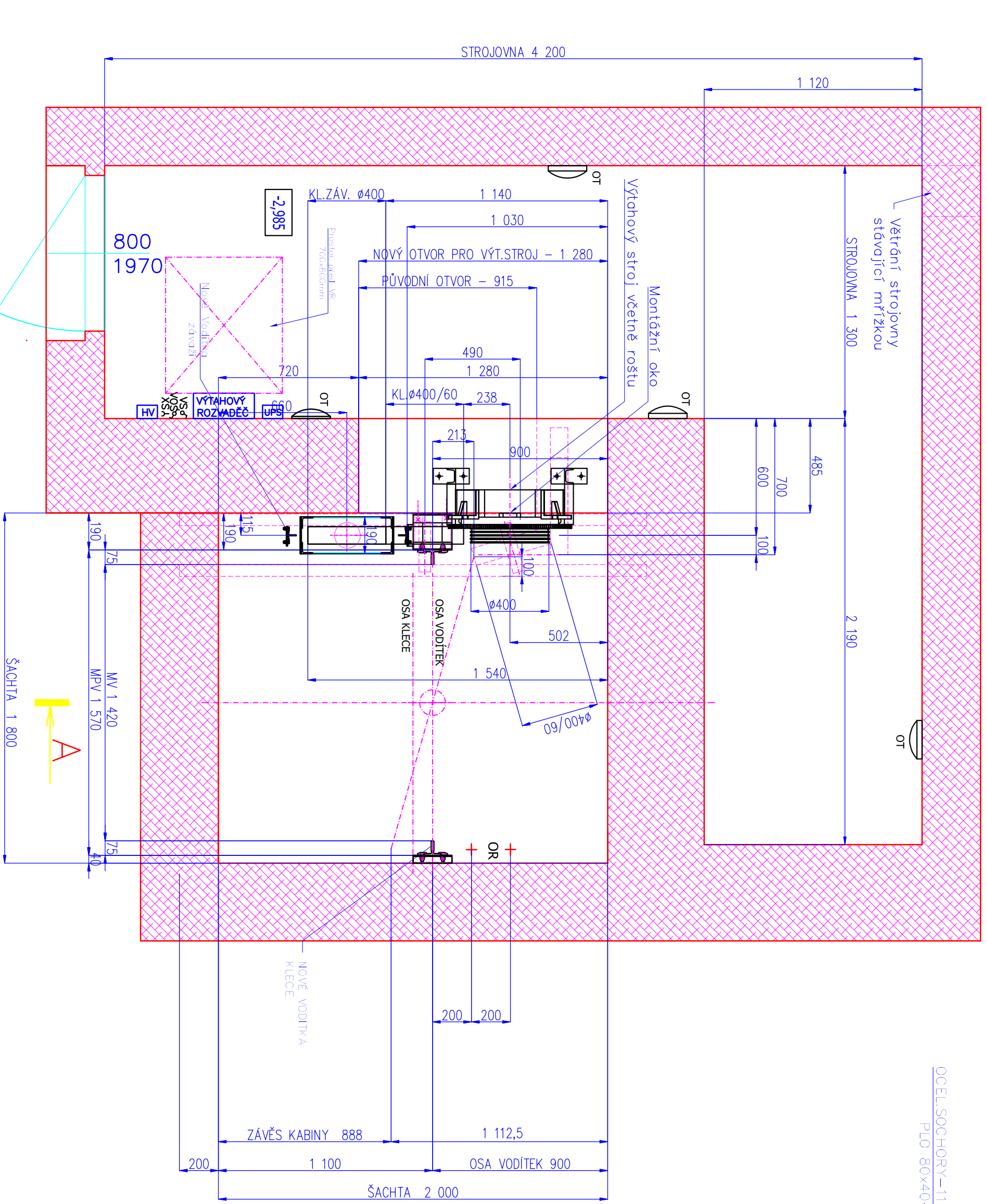
ŘEZ C-C

M 1 : 20



ŘEZ STROJOVNOU D-D

M 1 : 20



DETAIL PRAHU  
VE STANICÍCH  
(1:20)

