

100 let příběhu České republiky

Hlavní komunikační téma pro rok 2018

CzechRepublic
Land of Stories

Česko
země příběhů



100 LET PŘÍBĚHU

V roce 2018 si připomínáme sté výročí od založení samostatného Československa. Při té příležitosti se zaměříme na témata spojená především s obdobím tzv. první republiky (1918–1938), dvaceti lety mezi první a druhou světovou válkou.

PŘÍBĚH ČESKOSLOVENSKA (1918–1938)

Dvacet let mezi dvěma světovými válkami představuje v českých dějinách mimořádně bohaté období. Čechy se tehdy staly jedním z center moderního evropského života. Česká města jako Brno, Hradec Králové, Plzeň, Pardubice nebo Praha se mohou pochlubit jedinečnou funkcionalistickou architekturou, v galeriích najdete obrazy a sochy výtvarníků, jejichž díla dnes patří k nejoceňovanějším na světě, a průmyslová produkce té doby (především automobily a umělecké sklo) uchvacují precizností svého provedení a nadčasovostí designu. Meziválečná éra po sobě zanechala řadu památek, muzeí, dobově zařízených kaváren a sportovních tradic, jejichž příběhy čekají na své objevení.



PŘÍBĚHY ARCHITEKTURY A DESIGNU

Zlaté časy moderny

s. 4



PŘÍBĚHY LIFESTYLU

Proměna veřejného života s. 9



PŘÍBĚHY ČESKÝCH ZNAČEK A PRŮMYSLU

Nadčasová kvalita

s. 21



PŘÍBĚHY VZNIKU REPUBLIKY

Symbyly nového státu

s. 26



PŘÍBĚHY ARCHITEKTURY A DESIGNU

Zlaté časy moderny

Dvacetiletí po konci I. světové války bylo nesmírně kulturně bohaté. Československo se rychle stalo **jedním z center moderny a avantgardy**. Své odvážné **architektonické vize** realizovala vedle **Josefa Gočára, Jana Kotěry** i evropská esa jako **Adolf Loos** nebo Ludwig Mies van der Rohe. Architekturu doprovázel **svébytný design** nábytku (např. Jan Vaněk, Jindřich Halabala) i předmětů denní potřeby. Proslulosti dosáhli i sochaři a **malíři**, mezi nimiž vynikali Otto Gutfreund, **František Kupka, Alfons Mucha** nebo **Emil Filla**.



Symbol nové republiky

Praha Jože Plečnika

Vznik Československa znamenal významný impuls pro oživení jednoho z jeho hlavních symbolů – Pražského hradu. Jeho přestavbou pověřil roku 1919 prezident Masaryk profesora Vysoké školy uměleckoprůmyslové, v té době již světově proslulého architekta slovinského původu Jože Plečnika. Plečnik během svého více než desetiletého působení (1921–1934) vtiskl Hradu i jeho okolním zahradám jedinečný rukopis, v němž se cit pro historickou architekturu propojil s dekorativními prvky moderní doby. Vedle úprav Hradu postavil Plečnik v Praze také nezaměnitelný kostel Nejsvětějšího Srdce Páně na Vinohradech, jehož stavba je inspirována symbolikou Noemovy archy.

1. Kostel Nejsvětějšího Srdce Páně, Vinohrady

Kostel s největšími hodinami v zemi je jednou z nejzajímavějších ukázek české meziválečné architektury.

2. Jižní zahrady Pražského hradu

Plečnik ozvláštnil okolí Hradu řadou drobných dekorativních prvků, které jim dodaly vznešenost a reprezentativní ráz.

3. Sloupová síň Pražského hradu

Reprezentativní vstupní hala, kam jsou od Masarykových dob uváděny oficiální státní návštěvy.

TOP
10



Salon republiky

Hradec Králové: perla modernismu

Hradec Králové zažil na počátku 20. století mimořádný vzestup spojený s intenzivním budováním nové části města. Ten na rozdíl od jiných českých měst probíhal dle vzoru Vídně podle komplexního územního plánu, který vzal v potaz všechny potřeby moderní metropole. Hlavním autorem tohoto vizionářského plánu byl rodák ze zdejšího kraje Josef Gočár. Ten společně se svým učitelem Janem Kotěrou a dalšími architekty a umělci vybudoval město s velkorysími ulicemi, monumentálními budovami a spoustou zeleně. Pro tento jedinečný urbanistický celek se vžilo označení Salon republiky.

1. Gočárovy školy

Velkoryse řešený areál obecných a měšťanských škol včetně mateřské školy a gymnázia s tělocvičnou je projektem, který v Česku nemá obdoby. Nadčasově řešený komplex zcela vyhovuje i potřebám dnešního školství.

2. Galerie moderního umění Hradec Králové

Hradecká galerie stojí za návštěvu nejen díky cenné sbírce meziválečného umění, ale také pro zajímavé secesní interiéry někdejšího Záložního úvěrního ústavu, kde sídlí.

3. Masarykovo náměstí

Skladba a rozmístění náměstí je jedním z dokladů Gočárova citu pro fungování městského prostoru. Na Masarykově náměstí upravil fasádu někdejší Anglobanky a před ni nechal vztýčit pomník T. G. Masaryka, jehož autorem je významný sochař Otto Gutfreund.



TOP
10



Brněnské linie

Brno: centrum evropského funkcionalismu

Do Brna se během 20. a 30. let stahovali mladí architekti hlásající nový směr – funkcionalismus. Mezi bohatnoucími brněnskými podnikateli, kteří ztělesňovali ambice druhého největšího města nového státu, našel styl založený na čistých liniích, prosvětlených interiérech a moderních technologiích řadu příznivců. Ve městě tak můžete obdivovat řadu nádherných funkcionalistických vil, kaváren, obchodních domů a dalších staveb.

1. Vila Tugendhat

Splněný sen o moderním bydlení z dílny Miese van der Rohe patří k nejobdivovanějším památkám Brna. Unikátnost interiéru vily podtrhuje slavná onyxová příčka i speciálně navržený nábytek využívající ocelové trubky.

2. Vila Stiassni

Dům, který pro textilního továrníka Stiassného vyprojektoval architekt Ernst Wiesner, hostil později většinu československých prezidentů i oficiální návštěvníky Brna.

3. Kavárna Josefa Zemana

Kavárenská zábava tvořila nedílnou součást městského života první republiky a v Brně můžete obdivovat hned několik krásných funkcionalistických kaváren. Oblíbená kavárna Josefa Zemana byla po demolici znovu postavena roku 1995.



1



2



3

Jak bydleli plzeňští podnikatelé

Noblesní dílo Adolfa Loose, Plzeň

Plzeň byla za první republiky jedním z nejdůležitějších center československého průmyslu a také městem se silnou židovskou komunitou. Právě bohatí židovští investoři pozvali do města tehdy ještě neznámého architekta Adolfa Loose, který postupně vytvořil ojedinělý soubor osmi noblesních interiérů představujících kvalitní design i kulturu bydlení první republiky. Čtyři z nich jsou dnes přístupné veřejnosti.

1. Byt rodiny Krausových

Pomocí zrcadel vytvořil Loos v jídelně chemického odborníka Krause dojem nekonečné chodby. Obložení ze zeleného mramoru, mahagonem obložené stropy či dochovaná ložnice dělají z návštěvy tohoto bytu jedinečný zážitek.

2. Brummelův dům

Ponořte se skrze interiér inspirovaný kraji Itálie či jižní Francie do soukromí obchodníka se dřevem Jana Brummela. Pozoruhodná je na něm kombinace barev a obložení pokojů ze vzácného dřeva.

3. Byt Josefa Vogla

Travertinové obklady a jednoduché linie dávají nadčasovou eleganci bytu dětského lékaře Josefa Vogla, který zároveň sloužil i jako ordinace.



PŘÍBĚHY LIFESTYLU

Proměna veřejného života

Meziválečný životní styl se vyznačoval dodnes obdivovanou **elegancí a noblesou**. Jeho součástí byly víkendové **výlety do přírody** či některého z **lázeňských měst**, odpoledne, večery trávené v **životem pulsujících kavárnách** nebo fandění na četných **sportovních událostech**. Díky nové infrastruktuře cest značených Klubem českých turistů a rozvoji sportovních klubů a spolků (např. Sokola) se **rozvíjel i organizovaný turismus**.



Lázně

Městská společnost měla ve zvyku trávit volný čas pobýtem v lázeňských městech, která se stávají centrem společenského života. Některé nově založené lázně zažívají svou zlatou éru.



Gastro

Veřejný život meziválečného období se dělil mezi kavárny a hospody. Jídlo bylo nejen kulinařským, ale i společenským zážitkem.



Sport

Svébytný životní styl se projevoval aktivním trávením volného času. Sport byl důležitou součástí národní identity.



Tradice

Vznik nového státu byl vyvrcholením více než staletých bojů za národní obrodu. Není proto divu, že nový stát měl zájem o uchování tradic, na které navazoval.



1

Relax v lázeňských kulisách

Lázně Luhačovice

Když roku 1902 zakládal doktor František Veselý novou společnost, která od místní šlechty převzala upadající lázeňský provoz v Luhačovicích, prorokoval, že se toto místo stane přirozeným centrem Moravy. Jeho vize se do značné míry splnila. Během první republiky zažily Lázně Luhačovice svůj největší rozvoj a na jejich rozšíření se podíleli přední architekti své doby. Jedinečný prvorepublikový ráz si během procedur či při procházkách po promenádě užijete i dnes.

1. Kolonáda a pavilon pramenů

Elegantní spojnice dvou hlavních částí města pochází sice až ze 40. let, odkazuje však na to nejlepší z prvorepublikové architektury.

2. Inhalatorium

Monumentální stavba Josefa Skřivánka a Jana Vodňaruka patří mezi klenoty modernistické architektury. V podobném stylu je vystavěn i Společenský dům.

3. Stavby Dušana Jurkoviče

Na počátku 20. století ovlivnil podobu lázní výrazně Dušan Jurkovič, jehož nezaměnitelný styl vychází z tradiční architektury beskydského venkova..



2



3

TOP
20



Léčivé prameny v centru zimních sportů

Janské Lázně

Krásně zdobená secesní kolonáda v Janských Lázních se v meziválečném období stala hojně navštěvovaným sportovním i lázeňským centrem. Jediné lyžařské podmínky v okolí přispěly k tomu, že Janské Lázně v roce 1925 hostily první mistrovství světa v klasickém lyžování. O rozvoj lázeňství se zase postaraly nové rozborů léčivých pramenů, které ukázaly, že se zdejší voda skvěle hodí k léčbě obrny. Dnes tu můžete využít pestré nabídky wellness služeb zahrnující vše od perličkových koupelí po sportovní nebo havajské masáže.

1., 2. Kolonáda

Secesní kolonáda z počátku 20. století si uchovává kouzlo starých časů. Při její stavbě byl pod zem sveden potok procházející lázněmi a jeho údolí bylo zavezeno zeminou. Dnes je kolonáda místem, kde se konají různé kulturní a společenské akce – plesy, koncerty či trhy.

3. Lanovka na Černou horu

Při návštěvě Janských Lázní doporučujeme vyrazit na výlet na Černou horu. Na jejím vrcholu najdete pozůstatek první české lanovky vybudované ve 20. letech 20. století. Jeden z pilířů této unikátní technické stavby dnes slouží jako rozhledna s nádherným výhledem na hřebeny Krkonoš.

TOP
10



Rušný život pražských kaváren

Společenský život první republiky se ve velkých městech odehrával hojně u kavárenského stolu. V kavárnách získávali novináři tipy na své články, umělci tu vedli diskuse o kvalitě děl svých i cizích a politici formulovali svá prohlášení. V kavárně mohli studenti potkat své idoly, popovídat si s nimi a třeba i udělat důležitý krok ke své budoucí kariéře. Prvorepublikovou atmosférou dodnes dýchá řada z nich – za všechny zmiňme Café Louvre, proslulou Slavii, Café Imperial, Café Orient v kubistickém Domě U Černé Matky Boží nebo Café Platýz.

1. Café Imperial

Kavárna ve stylu art deco z roku 1914 je vyhlášená i svou kuchyní.

2. Café Louvre

Jedna z nejproslulejších pražských kaváren, mezi jejíž nejznámější hosty patřili Franz Kafka, Albert Einstein, Franz Werfel nebo Karel Čapek.

3. Café Orient

Kavárna vystavěná v kubistickém stylu podle projektu Josefa Gočára byla pro nemodernost kubismu zrušena už deset let od otevření. Dnes tu opět voní prvotřídní káva a interiér je zařízený jako v době vzniku.





Chmelařská velmoc

Žatec

Není pochyb o tom, že bez žateckého chmele by české pivo nezískalo svůj světový věhlas. Proslulý žatecký chmel červeňák je základem piva typu pils a dotváří chuť například plzeňskému pivu Pilsner Urquell nebo českobudějovickému Budvaru. V Žatci byl v období 20. a 30. let na vrcholu své produkce také místní pivovar, který patřil k nejmodernějším k zemi. Dnes můžete pivo z místního chmele ochutnat přímo v Chrámu chmele a piva, unikátním zážitkovém centru přímo ve středu města.

1. Chmelařské muzeum

Světově největší muzeum svého druhu vás seznámí se vším, co chcete vědět o pěstování chmele.

2. Turistické centrum Chrám chmele a piva

Projděte si chmelový labyrint, vydejte se na vyhlídku z věže a zažijte odbíjení jediného chmelového orloje na světě.

3. Synagoga

V Žatci najdete jednu z největších českých synagog, která se v posledních letech stává centrem zdejšího kulturního života.





1



2



3

Zrod sportovní tradice

Pardubice

Dostihový závod Velká pardubická patřil za první republiky stejně jako dnes k nejvýznamnějším sportovním událostem roku. V této době se závodů vůbec poprvé zúčastnila i žena – Lata Brandisová, která roku 1937 závod dokonce vyhrála. Meziválečná éra ovšem v Pardubicích zrodila ještě jednu sportovní tradici. Roku 1929 se tu jel první závod motocyklů na ploché dráze s názvem Zlatá přilba. Dnes jde o nejstarší plochodrážní závod na světě.

1. Velká Pardubická

Jeden z nejtěžších dostihových závodů v Evropě je vůbec nejstarším českým sportovním kláním. Poprvé se závod jel v roce 1874, tradičně mu patří druhá říjnová neděle v roce.

2. Zlatá přilba

Fanoušci motorových sportů se do Pardubic sjíždějí pravidelně na podzim.

3. Winternitzovy mlýny

Pardubice nabízejí i další zajímavé ukázky cenné architektury první poloviny 20. století. Vedle hlavního nádraží či vily Viktora Kříže jsou to třeba i Winternitzovy mlýny na břehu řeky Chrudimky od architekta Josefa Gočára. Původní projekt z roku 1909 byl za první republiky výrazně rozšířen, dnes je komplex kulturní památkou.



Živá tradice

Valašské muzeum v přírodě, Rožnov pod Radhoštěm

Vznik samostatné republiky podnítil snahu řady institucí či jednotlivých nadšenců uchovat „národní paměť“. V malebné beskydské obci Rožnov pod Radhoštěm byli těmito nadšenci bratři Alois a Bohumír Jaroňkové. V roce 1925 společně založili muzeum v přírodě, jehož cílem bylo představit a předat dalším generacím tradiční život na valašském venkově. Rožnovské muzeum v přírodě je vůbec nejstarší a dnes i největší svého druhu ve střední Evropě.

1, 3. Valašské muzeum v přírodě

Pečlivě budovaná expozice od doby první republiky představuje tradiční život v podhůří Beskyd.

2. Jurkovičova rozhledna

Odpoledne v muzeu můžete zakončit výstupem na nedalekou rozhlednu. Stavba postavená podle plánů slavného architekta Dušana Jurkoviče pochází z roku 2012.





Oživené židovské město

Třebíč

Jedinečně zachovalá židovská čtvrť vynesla Třebíči zápis na seznam světového dědictví UNESCO. Z kdysi několikatisícové židovské komunity zůstal v období první republiky jen zlomek, i tak ale malebné uličky Třebíče zněly klezmerem, hlaholem hokynářů nebo klábosením nad sklenkou vína. V této podobě židovské město zažijete během pravidelného červencového festivalu Oživlé židovské město, kdy se sem sem vrací prvorepubliková atmosféra s četníky i potulnými muzikanty dobových kostýmech.

1. Židovské město

Někdejší ghetto vyzývá k romantickým vycházkám. Chcete-li se o osudech zdejších židů dozvědět více, navštivte Zadní synagogu a dům Seligmanna Bauera.

2. Židovský hřbitov

Druhý největší židovský hřbitov v Česku s více než 2 600 náhrobky.

3. Bazilika sv. Prokopa

Stopy první republiky lze v Třebíči najít i na nezvyklých místech. Slavná románská bazilika sv. Prokopa (rovněž na seznamu UNESCO) totiž za první republiky prošla výraznou přestavbou interiéru, kterou vedl architekt Kamil Hilbert.





Kouzlo zmrazených okamžiků

Ateliér Seidel v Českém Krumlově

Přeneste se do atmosféry první republiky skrze historické fotografie z produkce českokrumlovského ateliéru Seidel. Josef Seidel se při svých cestách Evropou zamiloval do malebné krajiny Šumavy. Usadil se v Českém Krumlově a stal se jedním z průkopníků české krajinné a portrétní fotografie. V roce 1905 si ve městě nechal postavit nový ateliér, který později úspěšně převzal jeho syn František.

1., 2. Ateliér Seidel

Unikátní vhled do světa fotografie na počátku 20. století. Na jednom místě se dochoval ateliér v podobě z 20. let, značné množství původní techniky i rozsáhlý archiv fotografií, které zde vznikly.

3. Egon Schiele Art Centrum

Krátce před vznikem Československa uhranul Český Krumlov malíře Egona Schieleho. V uměleckém centru nesoucím jeho jméno se konají výstavy představující české umění 20. století.



TOP
20

Kouzlo zmrazených okamžiků

Ateliér Seidel v Českém Krumlově

Přeneste se do atmosféry první republiky skrze historické fotografie z produkce českokrumlovského ateliéru Seidel. Josef Seidel se při svých cestách Evropou zamiloval do malebné krajiny Šumavy. Usadil se v Českém Krumlově a stal se jedním z průkopníků české krajinné a portrétní fotografie. V roce 1905 si ve městě nechal postavit nový ateliér, který později úspěšně převzal jeho syn František.

1., 2. Ateliér Seidel

Unikátní vhled do světa fotografie na počátku 20. století. Na jednom místě se dochoval ateliér v podobě z 20. let, značné množství původní techniky i rozsáhlý archiv fotografií, které zde vznikly.

3. Egon Schiele Art Centrum

Krátce před vznikem Československa uhranul Český Krumlov malíře Egona Schieleho. V uměleckém centru nesoucím jeho jméno se konají výstavy představující české umění 20. století.





1

Zrod Slovanské epopeje

Alfons Mucha na zámku Zbiroh

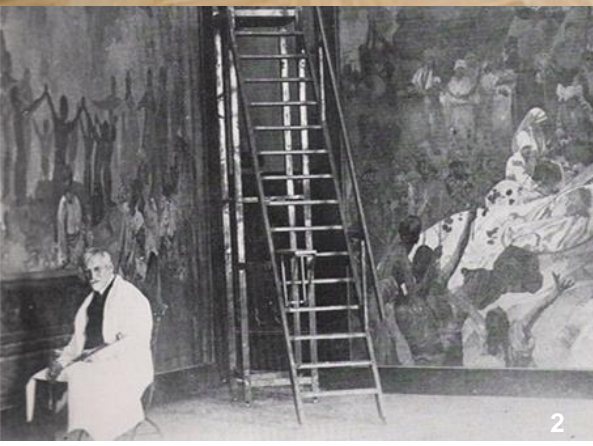
Vznik nové republiky byl spojen také s oslavami národní historie a mýtů. V oblasti výtvarného umění byl nepochybně největším počinem cyklus Slovanská epopej Alfonse Muchy. Aby na ní mohl pracovat, pronajal si Mucha na několik let celé křídlo zámku Zbiroh. V jeho velkém sále se cyklus 20 monumentálních obrazů s výjevy z dějin Slovanů rodil mezi lety 1912–1926. Po jeho dokončení Mucha soubor daroval československému státu.

1., 2. Muchův sál

Největší zámecký sál sloužil Muchovi jako ateliér – šlo o jediné místo na zámku, kam šlo jeho rozměrná plátna umístit.

3. Zámek Zbiroh

Během Muchova pobytu byl zámek spojován také se Svobodnými zednáři (Mucha byl členem zednářské lóže). Vedle jejich tajemství můžete obdivovat i krásné secesní interiéry.

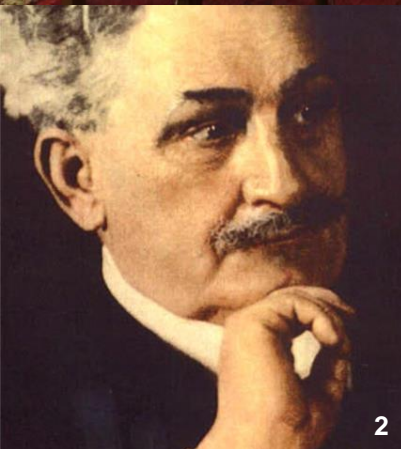


2



3

TOP
20



Rodiště Leoše Janáčka

Hukvaldy

Do éry první republiky spadá i závěr života jednoho z nejuznávanějších skladatelů 20. století – Leoše Janáčka. Právě v této době píše svou nejznámější skladbu, Sinfoniettu, k níž ho inspiroval mimo jiné požadavek pořadatelů všesokolského sletu. V Janáčkově rodných Hukvaldech nejlépe pochopíte, co formovalo osobnost geniálního skladatele.

1., 2. Janáčkův památník

V Janáčkově rodném domě je několik místností zachováno v autentické podobě z doby autorova života.

3. Festival Janáčkovy Hukvaldy

Dominantou obce je rozlehlá zřícenina gotického hradu, který ve své době patřil k největším u nás a dlouhou dobu sloužil jako zemská pevnost. Na jeho nádvoří se pravidelně v létě odehrává část mezinárodního hudebního festivalu Janáčkovy Hukvaldy.



PŘÍBĚHY ČESKÝCH ZNAČEK A PRŮMYSLU

Nadčasová kvalita

Český průmysl se po první světové válce nadechl k nové prosperitě. Zvláštní postavení mělo strojírenství, především výroba automobilů. Značka **Škoda dostala nový impuls** po odkoupení firmy Laurin a Klement, **Tatra zase přišla s vizionářskými modely** Hanse Ledwinky. Stejně jako dnes se obdivu těšilo **tradičně vyráběné sklo**. Specifickým **fenomémem je Zlín**, který se pod taktovkou **bratrů Baťových** mění v moderní průmyslové město, jaké na světě nemá obdoby.



Příběh značky Škoda

Mladá Boleslav

Ničivý požár mladoboleslavských závodů Laurin a Klement v roce 1924 předznamenal sloučení do té doby úspěšného výrobce automobilů s plzeňskou firmou Škoda. Po hubených letech hospodářské krize se automobilka nadechla k novému životu – a dnes je třetím nejstarším dosud fungujícím výrobcem aut na světě.

1. Muzeum Škoda

Expozice v jedné z nejstarších továrních hal škodovky představuje historii slavné značky od prvních velocipedů Laurin a Klement po nejnovější modely. Vystaveny jsou tu i slavné meziválečné limuzíny Škoda Rapid nebo Škoda Superb.

2. Letící šíp

Typický okřídlený šíp v logu se na kapotách aut Škoda poprvé objevil roku 1926. Říká se, že tehdejší obchodní ředitel Škody Tomas Maglic si ze své cesty do Ameriky přivezl jako sluhu Indiána – a znak je jeho stylizovaná hlava.

3. Střední průmyslová škola

Zajímavou ukázkou prvorepublikové funkcionalistické architektury je Střední průmyslová škola vystavěná roku 1927 podle projektu Jiřího Krohy, jejíž velikost odráží význam automobilového průmyslu pro město.



1



2



3

Obuvnické impérium

Bat'ův Zlín

Příběh podnikatelů Tomáše a Jana Antonína Bati, kteří během 20. a 30. let z nenápadné obuvnické továrničky vybudovali globální firmu posouvající hranice jejich oboru, dodnes nepřestává fascinovat. Značku Baťa dnes znají v Brazílii, Číně, Spojených státech i celé Evropě. Díky Baťovým závodům vyrostlo po první světové válce ze Zlína sebevědomé město, které je jedinečným architektonickým i urbanistickým celkem.

1. Bat'ovy domky

Pro své dělníky nechal Baťa vystavět v okolí svých závodů hned několik kolonií rodinných domků podle vzorů odkoukaných ve Spojených státech. Tzv. Bat'ovské domky byly původně stavěny jen na 30 let, standardy bydlení ale splňují dodnes.

2. Bat'ův mrakodrap

Ředitelství Bat'ových závodů bylo funkčně promyšlené stejně dokonale jako továrny. Dnešní sídlo krajského úřadu přitahuje pozornost návštěvníků, kteří obdivují Bat'ovu pojízdnou kancelář nebo nádherný výhled ze střechy.

3. Muzeum obuvi

To nejdůležitější o historii značky Baťa se dozvíte v Muzeu obuvi, které atraktivní formou představují hodnoty a principy, jež stály za úspěchem firmy a rozkvětem města.



Fenomén českého skla

Jablonec nad Nisou, Nový Bor

Podhůří Jizerských a Lužických hor je kolébkou českého sklářství. Skvělou pověst, kterou si čeští mistři skláři vybudovali během 19. století, naplno zúročili i v období první republiky. Lustry z Kamenického Šenova ozářily ve dvacátých a třicátých letech interiéry operních budov v Římě, Miláně, Bruselu a luxusních hotelů ve Spojených státech a dekorativní výrobky ze skla se staly důležitým prvkem moderní české funkcionalistické architektury. O významu českého skla svědčí i to, že výrobky sklářských hutí jsou využívány jako oficiální dary při různých příležitostech. Obdarování jím byli mnozí vrcholní státníci včetně například britské královny.

1. Muzeum sklářství Nový Bor, Kamenický Šenov

Zručnost českých sklářů můžete obdivovat v některém ze sklářských muzeí. V kraji také působí řada sklářských hutí, kde je možné zažít výrobu skla na vlastní kůži.

2. Osada Kristiánov

Za kořeny slavných prvorepublikových sklářských hutí se vydejte do zaniklé osady Kristiánov. Nově upravená expozice v jediné její zachované roubence ukazuje, jak vypadala výroba skla v 19. století – předtím, než se koncentrovala do větších průmyslových podniků.

3. Fenomén Swarovski a Jablonec nad Nisou

Světově známý výrobce křišťálu má své kořeny v obci Jiřetín pod Bukovou, kde se narodil zakladatel Daniel Swarovski. S fenoménem křišťálu se můžete seznámit ve sklářském muzeu v Jablonci nad Nisou.



1



2



3

Příběh automobilky Tatra

Tatra Kopřivnice

Automobilový průmysl patřil k hlavním tahounům prvorepublikové ekonomiky a kopřivnická automobilka Tatra prožívala mezi válkami svá asi nejlepší léta. Inovativní technická řešení i odvážný design, za nimiž stál geniální konstruktér Hans Ledwinka, učinily ze značky Tatra dobovou ikonu.

1. Muzeum Tatra Kopřivnice

V rozsáhlé expozici najdete řadu skvostů včetně závodních automobilů nebo nových modelů, které dodnes činí z Tatry uznávaného výrobce nákladních aut.

2. Příběh Tatry T77

Elegance meziválečné éry se odrazila i v designu automobilů. Díky Hansi Ledwinkovi byla tehdy Tatra na světové špičce. Největší pozornost vzbudil její revoluční model Tatra T77 z roku 1936, který byl prvním sériově vyráběným vozem s aerodynamickou karosérií. Jeho nástupce Tatra 87 později proslavili cestovatelé Zikmund a Hanzelka, kteří s ní procestovali celý svět.

3. Slovenská strela v muzeu Tatra

Jedním z důležitých úkolů nového státu bylo dopravní propojení jeho jednotlivých částí. Československé státní dráhy si proto u Tatry objednaly výrobu expresních motorových vozů na linku Praha – Brno – Bratislava. Díky jedinečnému technickému řešení zvládla tzv. Slovenská strela tuto trasu v rekordním čase 4 hodiny 56 minut.



PŘÍBĚHY VZNIKU REPUBLIKY

Symbols nového státu

Vznik republiky dodnes Češi vnímají jako důležitý milník své historie, což je nejlépe znát při pravidelných **oslavách 28. října**. Nadšení ze vzniku nového státu připomínají stovky soch a památníků po celé zemi, z nichž řada zachycuje **osobnost prvního prezidenta Tomáše G. Masaryka**. Příběh cesty, která ke vzniku Československa vedla, nejlépe představuje památník na pražském Vítkově.



Po stopách T. G. Masaryka

Zámek Lány, Praha, Hodonín

První československý prezident se stal jedním ze symbolů nové republiky, její mravní autoritou a dodnes je vnímán jako jedna z nejdůležitějších osobností českých dějin. Po jeho stopách se můžete vydat na jeho rodnou jižní Moravu, na Pražský hrad či do oblíbené letní rezidence v Lánech.

1. Muzeum T. G. Masaryka a Lány

Barokní lánský zámek a jeho okolí se staly Masarykovým milovaným domovem, místem, kde přijímal řadu státních návštěv a kam vyrážel na pravidelné vyjížďky na koni. Lány si Masaryk nakonec zvolil i za místo posledního odpočinku – hrobka jeho rodiny se nachází na lánském hřbitově. Osobnost prvního československého prezidenta podrobně mapuje expozice lánského muzea, jehož vchodu dominuje Masarykova jezdecká socha.



2. Stopy Jožo Plečnika v Lánech a na Pražském hradě

Masarykův dvorní architekt Jožo Plečnik výrazně proměnil podobu interiérů, nádvoří i zahrad Pražského hradu. Podílel se ale i na úpravách lánského zámku a jeho okolí.

3. Muzeum Hodonín

V Masarykově rodném městě se dnes nachází rozsáhlé muzeum přibližující prezidentovu osobnost i období, v němž žil.

Doplňkové příběhy a lokality

Mezi secesí a modernou

Interiéry zámku Nové Město nad Metují

Malebný zámek v jednom z nejkrásnějších českých měst nechala rodina Bartoňů z Dobenína ve 20. století postupně přestavět v moderní šlechtické sídlo. Procházka jeho interiéry je cestou v čase a ukázkou proměny přístupu k bydlení. Od zdobných secesních interiérů navrhovaných Dušanem Jurkovičem počátkem 20. století se postupně přesunete do nádherných moderních prostor, pod nimiž je podepsaný čelný představitel české moderny Pavel Janák. Za prohlídku stojí také jedinečná Jurkovičova zámecká zahrada.

1. Modernistické interiéry

Nádherně vybavené interiéry v prvním patře zámku jsou přehlídkou vrcholného designu 20. a 30. let minulého století.

2. Zámecká zahrada

Součástí zahrady je i soubor unikátních barokních soch trpaslíků od Matyáše Bernarda Brauna.

3. Lávka od Dušana Jurkoviče

Slovenský architekt Dušan Jurkovič patřil na počátku 20. století k nejvýznamnějším představitelům svého oboru ve střední Evropě. Jeho osobité stavby kombinují prvky secese s tradiční lidovou architekturou, výrazně ovlivnil zejména podobu Lázní Luhačovice. Na zámku v Novém Městě se podílel i na úpravách zahrady, pro kterou navrhl dřevěnou lávku spojující její dvě části.



Nová doba ve starých zdech

Zámky Sychrov a Hrubý Rohozec

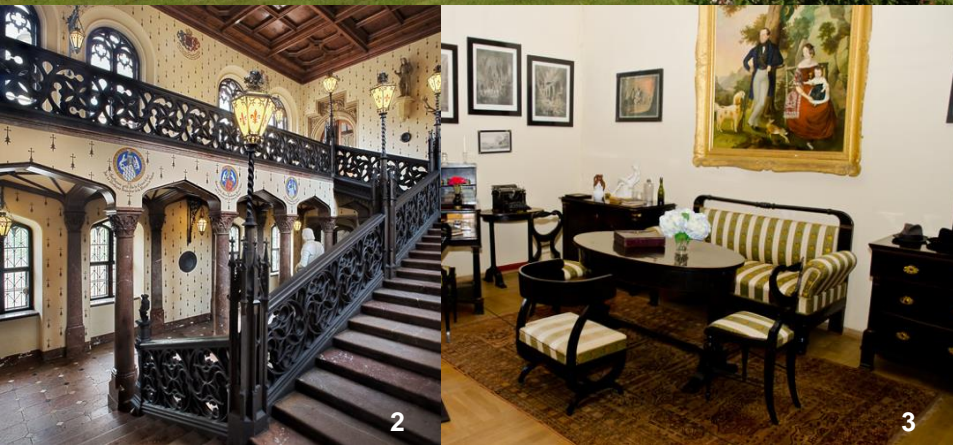
Nová republika sice oficiálně zrušila používání šlechtických titulů, udělat tlustou čáru za rakouskou monarchii se jí ale úplně nepodařilo. Šlechta hrála důležitou roli v zemědělství, průmyslu nebo diplomacii. Její sídla postupně procházela proměnou a uzpůsobovala se standardu života ve 20. století.

1., 2. Zámek Sychrov

Místo pobytu skladatele Antonína Dvořáka prošlo ve 20. a 30. letech minulého století výraznou přestavbou interiérů i exteriérů. Dnes jde o jednu z nejoblíbenějších filmářských lokací v Česku, natáčely se zde např. Zlatovláska, Nesmrtelná teta, Radúz a Mahulena či Tmavomodrý svět. V červnu se tu pravidelně koná festival vážné hudby Dvořákův Turnov a Sychrov, v průběhu roku zámek ožívá akcemi pro děti, divadelními představeními a trhy.

3. Zámek Hrubý Rohozec

Sídlo svého rodu nechal hrabě Walderode v období první republiky výrazně modernizovat. Dnes si zámek můžete prohlédnout právě v podobě ze 30. let 20. století.





Kastelánem na vlastním hradě

Český Šternberk a příběh rodiny Šternberků

Podobně jako jiné šlechtické rody se i Sternbergové postupně přizpůsobili nové situaci a společenským pořádkům mladé republiky. Monumentální hrad Český Šternberk nad řekou Sázavou pravidelně ožívá atmosférou první republiky během speciálních prohlídek, které se konají několikrát do roka. První republika byla také poslední šťastnou chvílí v životě Jiřího Douglase Sternberga. Po druhé světové válce se svého majetku musel vzdát, zůstal ale v zemi a působil na svém hradě jako kastelán. Díky tomu se podařilo uchovat interiéry v jejich autentické podobě.

1. Hradní interiéry

Salónky hradu jsou zachované v podobě ze 30. let 20. století.

2. Dobrodružství na vodě

Český Šternberk se vypíná nad řekou Sázavou a v létě je oblíbeným nástupním místem vodáků. Vydat se odtud můžete na jednodenní i týdenní výpravu po řece.





Vesničky jako z obrázku

Ladův kraj v okolí Hrusic

Období první republiky je někdy považováno za zlaté časy české žurnalistiky a knižní produkce. S tím souvisela i značná popularita schopných ilustrátorů a karikaturistů. K těm nejúspěšnějším patřil Josef Lada, jehož nezaměnitelný rukopis se těší oblibě dodnes. Na mnoha svých motivech zachytil místa z okolí rodných Hrusic, která dodnes dýchají atmosférou 30. let.

1. Hospoda U Sejků

Oblíbená Ladova hospůdka vyzdobená jeho kresbami.

2. Cesta kocoura Mikeše

S Ladovou nejznámější pohádkovou postavou, Kocourem Mikešem, se můžete vydat na pohádkové putování po Hrusicích.

3. Kostel a Ladův památník, Hrusice

V prvorepublikové vilce Ladovy rodiny dnes najdete památník seznamující s podrobnostmi Ladova života. Při návštěvě Hrusic určitě nezapomeňte na kostelík, který je dominantou řady pohledů s pověstnou „ladovskou zimou“.





1

Mechanický zázrak Josefa Probošta

Muzeum betlémů, Třebechovice pod Orebem

Tradice lidových betlémů si získala věhlas daleko za českými hranicemi. To byl i základ myšlenky na zřízení Třebechovického muzea betlémů.

1. Proboštův betlém

Největším klenotem muzea je bezpochyby mechanický betlém řezbáře Josefa Probošta s více než 2 000 figurkami a sofistikovaným mechanismem, na němž autor společně s řadou pomocníků pracoval od roku 1882 až do své smrti roku 1926.

2. Skleněné betlémy

Muzeum betlémů má ve sbírkách přes 400 betlémů, včetně několika unikátních jesliček ze skla.



2

Srdeční záležitost

Lázně Poděbrady

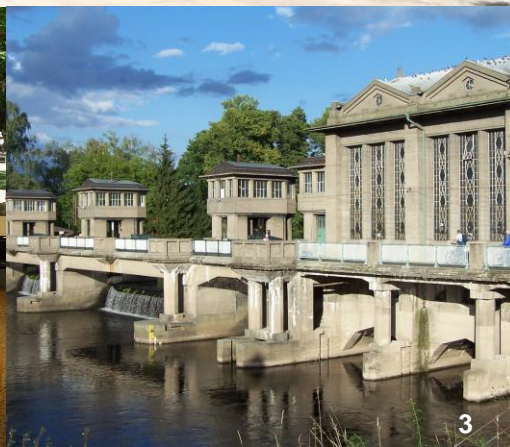
Lázně vyhlášené blahodárným vlivem na srdeční choroby vznikly v roce 1908 a během první republiky získaly svou dnešní podobu. Vedle lázeňského parku s unikátní kolonádou nabízí i řadu dalších pozoruhodných prvorepublikových staveb, např. budovu nádraží, kostel Československé církve husitské nebo sokolovnu.

1., 2. Libenského kolonáda

Kolonáda pojmenovaná po zakladateli a prvním prezidentovi České kardiologické společnosti, profesoru Libenském, byla postavena roku 1938 podle návrhu architekta Vojtěcha Kerharta. Do dnešních dnů se dochovala bez výraznějších stavebních úprav.

3. Zdymadlo a vodní elektrárna

K nejkrásnějším prvorepublikovým stavbám v Poděbradech patří i jeden z českých technických unikátů – zdymadlo a vodní elektrárna na Labi, dokončené roku 1925, jejíž architektura je inspirována kubismem. A když už jsme u vodních staveb – v Poděbradech najdete také nádherný funkcionalistický vodojem vystavěný jen krátce po zdymadle..



Nejstarší radonové lázně

Jáchymov

Dvojnásobná držitelka Nobelovy ceny Marie Curie-Sklodowská za své převratné objevy na poli radiového záření do značné míry vděčila smolinci z jáchymovských dolů. Roku 1925 krátce navštívila zdejší lázně – a byla z toho velká událost. Podobnou slávu lázeňské město zažilo o několik let později. První československý prezident Tomáš Garrigue Masaryk si je totiž vybral pro oslavu svých 80. narozenin.

1. Radium Palace

Prvorepublikové časy připomíná honosný Radium Palace z roku 1912, který ve své době patřil k nejmodernějším lázeňským domům na světě.

2. Účinky radonové vody

Jáchymovská léčivá voda obsahuje radon a má blahodárný vliv na regeneraci těla i nastartování imunitního systému. Vyhledávané jsou lázně i pro množství wellness procedur.

3. Důl Svornost a madame Curie

Na svůj přínos významným objevům Curie-Sklodowské je Jáchymov patřičně hrdý. Objevitelka jej nicméně navštívila jen jednou, a to celkem krátce. Při návštěvě mimo jiné sfárala do zdejšího dolu Svornost, odkud se čerpá léčivá lázeňská voda a který je také nejdéle sloužícím dolem na světě. Dnes je možné navštívit jeho štolu č. 1.



2



3

Nejen průmyslové město

Ostrava

Ostrava patřila k nejvýznamnějším centrům československého průmyslu, podobně jako například v Německu Düsseldorf. Zrod nové republiky posílil její postavení nejdůležitějšího města v regionu a zvedli její sebevědomí. To se významně odrazilo v architektuře – z období první republiky se v Ostravě dochovala řada významných staveb v čele s novou radnicí, Domem umění nebo třeba kostelem sv. Josefa Don Bosco.

1. Dolní Vítkovice

Za prosperitou Ostravy stály doly a hutě, z nichž mnohé se postupem času proměnily v atraktivní turistické cíle. Jedním je i oblast Dolních Vítkovic, kde můžete vyjet na vrchol vysoké pece z roku 1911.

2. Největší radnice v zemi

Funkcionalistická radnice vystavěná podle projektu Karla Kotase se veřejnosti otevřela při oslavách vzniku republiky 28. října 1930. Z věže vysoké 86 metrů je jeden z nejlepších výhledů na celé město.

3. Dům umění

Galerie výtvarného umění má ve svých sbírkách řadu význačných prvorepublikových výtvarníků (např. Filla, Čapek, Špála, Zrzavý, Šíma, Toyen, Štýrský...) a samotná budova Domu umění je nádhernou ukázkou funkcionalistické architektury. Atmosféra první republiky na vás dýchne také v nedaleké kavárně Elektra.



Fenomén sokolských sletů

Sokolská organizace, jejíž kořeny spadají do druhé poloviny 19. století, se stala jedním z důležitých pilířů nové republiky. V prvních měsících po vzniku Československa pomáhali s udržováním bezpečnosti, sokolští dobrovolníci se podíleli na poválečné obnově země a pravidelné celostátní všesokolské slety (zejména ten roku 1920) se staly důležitou demonstrací národní identity a oslavou nového státu.

1. Tyršův dům

Honosný barokní palác na pražské Malé straně zakoupila Česká obec sokolská a přestavěla ho na moderní tělocvičné zařízení, kam si dnes můžete zajít třeba do bazénu nebo na trampolíny.

2. Sokolské slety

Pravidelné všesokolské slety se konaly jednou za šest let na pražském Strahově, kde pro tyto účely vznikl největší sportovní stadion na světě.

3. Sokolovna v Pardubicích

Sokolská organizace za první republiky vybudovala obrovské množství sokoloven, z nichž řada patří k architektonickým skvostům. Příkladem může být například sokolovna v Pardubicích.



Pohnutý osud památníku československých legií

Vítkov

Pro založení nového československého státu mělo zásadní význam působení tzv. československých legií, vojenských jednotek, které během první světové války působily ve Francii a Itálii a později i v Rusku. O úspěchy legionářů, kteří bojovali proti Rakousku-Uhersku (v podstatě se tak dopouštěli vlastizrady) opřeli Tomáš G. Masaryk a Edvard Beneš své argumenty pro vznik nové republiky jako jednotného státu Čechů a Slováků.

1., 2., 3. Památník Vítkov

Jako pocta československému odboji za první světové války vyrostl mezi lety 1929 a 1938 na vrchu Vítkov v Praze Památník národního osvobození, jehož autorem byl legionář Jan Zázvorka. Velkolepá nekropole byla odrazem budovatelského étosu první republiky – měla uchvacovat svou monumentalitou, kterou podtrhla instalace sochy Jana Žižky, která je dnes třetí největší bronzovou jezdeckou sochou na světě. Pozoruhodný byl i další osud budovy. Po druhé světové válce zde bylo zřízeno mauzoleum prvního komunistického prezidenta Klementa Gottwalda, později tu byli pohřbeni i další důležití představitelé komunistické strany.

Dnes v památníku najdete expozici Křížovatky českých dějin, která seznamuje s nejdůležitějšími milníky české historie 20. století. Prohlédnout si můžete i ostatní prostory památníku. Z jeho terasy se otevírá jeden z nejkrásnějších výhledů na Prahu.



1



2



3

Příběh pohraničních pevností

Východní Čechy, Slezsko

Jak koncem 30. let rostlo napětí v Evropě, začalo se Československo připravovat na možný válečný konflikt. Od roku 1935 se postupně začal budovat systém betonových pevností, které měly strážit hranice Československa a hlavní město Prahu (tzv. Pražská čára). Nakonec ale nikdy nezasáhly do boje. V posledních letech se vybrané objekty díky péči nadšenců do vojenské historie otevřely veřejnosti a je možné si na nich prohlédnout vojenskou techniku z doby před druhou světovou válkou.

1. Pevnost Hlučín - Darkovičky

K nejzachovělejšímu komplexu tzv. těžkého opevnění patří pevnost Hlučín – Darkovičky na Moravě.

2., 3. Pevnost Hanička

Dělostřelecká pevnost v Orlických horách je jednou z největších hraničních pevností. Při vyhlášení demobilizace v roce 1938 ji chybělo jen vyzbrojit vojenskou technikou.



Obsah

PŘÍBĚHY ARCHITEKTURY A DESIGNU

Symbol nové republiky - Praha.....	5	/TOP 10/
Salon republiky - Hradec Králové.....	6	/TOP 10/
Brněnské linie - Brno.....	7	/TOP 10/
Jak bydleli plzeňští podnikatelé - Plzeň.....	8	/TOP 10/

PŘÍBĚHY LIFESTYLU

Relax v lázeňských kulisách - Lázně Luhačovice.....	11	/TOP 10/
Léčivé prameny v centru zimních sportů - Janské Lázně.....	12	/TOP 20/
Rušný život pražských kaváren - Praha.....	13	/TOP 10/
Chmelařská velmoc - Žatec.....	14	/TOP 10/
Zrod sportovní tradice - Pardubice.....	15	/TOP 20/
Živá tradice - Rožnov pod Radhoštěm.....	16	/TOP 10/
Oživené židovské město - Třebíč.....	17	/TOP 20/
Šlechta ve službách republiky - Hluboká, Orlik.....	18	/TOP 20/
Kouzlo zmrazených okamžiků - Český Krumlov.....	19	/TOP 20/
Zrod Slovanské epopeje - Zbiroh.....	20	/TOP 20/
Rodiště Leoše Janáčka - Hukvaldy.....	21	/TOP 20/

PŘÍBĚHY ČESKÝCH ZNAČEK A PRŮMYSLU

Příběh značky Škoda - Mladá Boleslav.....	23	/TOP 10/
Obuvnické impérium - Zlín.....	24	/TOP 10/
Fenomén českého skla - Jablonec nad Nisou, Nový Bor.....	25	/TOP 20/
Příběh značky Tatra - Kopřivnice.....	26	/TOP 20/

PŘÍBĚHY VZNIKU REPUBLIKY

Po stopách T. G. Masaryka - Lány, Praha, Hodonín.....	28	/TOP 20/
---	----	----------

DOPLŇKOVÉ PŘÍBĚHY A LOKALITY

Mezi secesí a modernou - Nové Město nad Metují.....	30
Nová doba ve starých zdech - Sychrov, Hrubý Rohozec.....	31
Kastelánem na vlastním hradě - Český Šternberk.....	32
Vesničky jako z obrázku - Hrusice.....	33
Mechanický zázrak Josefa Probošta - Třebechovice pod Orebem.....	34
Srdeční záležitost - Lázně Poděbrady.....	35
Nejstarší radonové lázně - Jáchymov.....	36
Nejen průmyslové město - Ostrava.....	37
Jiskřivý křišťál značky Moser - Karlovy Vary.....	38
Fenomén sokolských sletů - Praha, Pardubice.....	39
Pohnutý osud památníku československých legií - Praha, Vítkov.....	40
Příběh pohraničních pevností - Východní Čechy, Slezsko.....	41