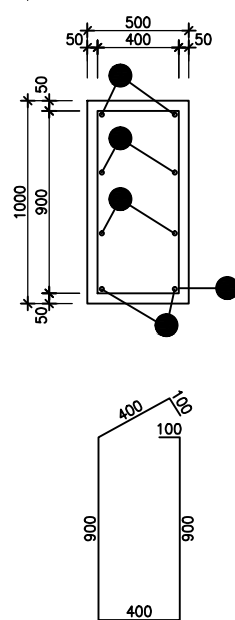


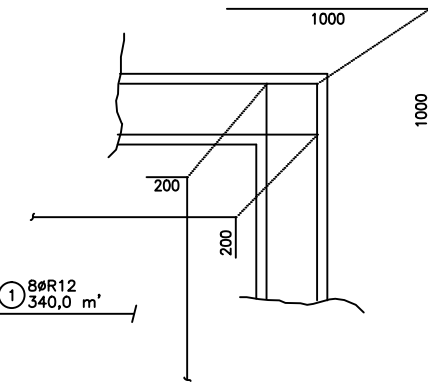
LÉKÁNA BENEŠOV
VÝKRES ZÁKLADŮ
M 1:50

VYZTUŽENÍ ZÁKLADOVÉHO PASU

ZÁKLADOVÝ PAS
32,5m'



SCHEMA VÝZTUŽENÍ PASU V ROZÍCH



TABULKA VÝZTUŽE

POL.	#	DL.	KS	10505(R)	
				R12	R10
1	12	-	-	340,0	
2	10	2,80	165		462,0
DL CELKEM				[m]	340,0 462,0
CELKEM				[kg/m]	0,888 0,617
CELKEM				[kg]	302,0 285,1
C E L K E M				[kg]	587,1

KRYTÍ 50mm

BETON ZÁKL. PATEK DLE ČSN EN 206-1 C2/25 XC1
BETON ZÁKL. PASU DLE ČSN EN 206-1 C25/30 XC2
OCEL 10 505 (R)

NAVRHNUL Ing.V.Jandáček		VYPRACOVAL Ing. M. Cvetler		SCHVÁLIL Ing.V.Jandáček		Ing. Václav JANDÁČEK projektová, konzultační a inženýrská kancelář	
INVESTOR Nemocnice Rudolfa a Stefanie Benešov a.s.		AKCE PŘÍSTAVBA LÉKÁRNY		OBJEKT LÉKÁRNA S ODBORNÝMI PRACOVÍŠTI		OBSAH VÝKRESU VÝKRES ZÁKLADŮ	
DATUM SRPEN 2016		STUPEŇ DPS		ZAK. Č. 073/16		POČET A4 8	
MĚŘÍTKO 1:50		KÓTY V mm		POR. Č. 02		ARCHIVNÍ ČÍSLO 02/073/16	