

AKCE :

# REKONSTRUKCE VZ JABLONNÉ V PODJEŠTĚDÍ LIDICKÁ 502, JABLONNÉ V PODJEŠTĚDÍ

Podklad pro výběrové řízení

OBJEDNATEL :

ZDRAVOTNICKÁ ZÁCHRANNÁ SLUŽBA LIBERECKÉHO KRAJE, p.o.  
HUSOVA 976/37,  
460 01 LIBEREC

ARCHITEKT :

**ŠONSKÝ**  
ARCHITECTS

ŠONSKÝ architects s.r.o.  
NA POŘÍČÍ 116/5, 460 01 LIBEREC II - NOVÉ MĚSTO

ZODPOVĚDNÝ PROJEKTANT :

ING. ARCH. BORIS ŠONSKÝ

603 864 423

VYPRACOVAL :

RENATA KUDRNOVÁ  
HOLUBOVA 593/4, 463 12 LIBEREC 25

ZODPOVĚDNÝ PROJEKTANT :

RENATA KUDRNOVÁ

774 66 58 18

ROZPOČET :

ING. JIŘÍ MALEC  
LEGÍÍ 167/10, 460 01 LIBEREC XII

ZODPOVĚDNÝ PROJEKTANT :

ING. JIŘÍ MALEC

602 434 075



DATUM:

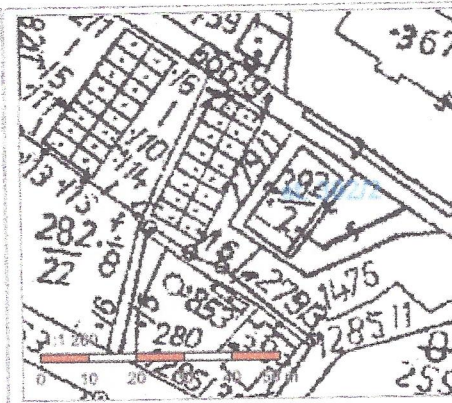
ČERVEN 2017

Č. PARÉ/ KOPIE

KOMPLETNÍ DOKUMENTACE

## Informace o pozemku

Parcelní číslo: [st. 392/2](#)  
 Obec: [Jablonné v Podještědí \[561631\]](#)  
 Katastrální území: [Jablonné v Podještědí \[656216\]](#)  
 Číslo LV: [1022](#)  
 Výměra [m<sup>2</sup>]: 630  
 Typ parcely: Parcela katastru nemovitostí  
 Mapový list: GUST2880,V.S.VI-06-03  
 Určení výměry: Graficky nebo v digitalizované mapě  
 Druh pozemku: zastavěná plocha a nádvoří



## Součástí je stavba

Budova s číslem popisným: [Jablonné v Podještědí \[56219\]](#) č. p. 502; jiná stavba  
 Stavba stojí na pozemku: p. č. [st. 392/2](#)  
 Stavební objekt: [č. p. 502](#)  
 Ulice: [Lidická](#)  
 Adresní místa: [Lidická č. p. 502](#)

## Vlastníci, jiní oprávnění

	Podíl
Vlastnické právo	
Liberecký kraj, U Jezu 642/2a, Liberec IV-Perštýn, 46001 Liberec	
Hospodaření se svěřeným majetkem kraje	Podíl
Zdravotnická záchranná služba Libereckého kraje, příspěvková organizace, Klášterní 954/5, Liberec I-Staré Město, 46001 Liberec	

## Způsob ochrany nemovitosti

Nejsou evidovány žádné způsoby ochrany.

## Seznam BPEJ

Parcela nemá evidované BPEJ.

## Omezení vlastnického práva

Nejsou evidována žádná omezení.

## Jiné zápisy

Nejsou evidovány žádné jiné zápisy.

Řízení, v rámci kterých byl k nemovitosti zapsán cenový údaj

Nemovitost je v územním obvodu, kde státní správu katastru nemovitostí ČR vykonává [Katastrální úřad pro Liberecký kraj, Katastrální pracoviště Liberec](#)

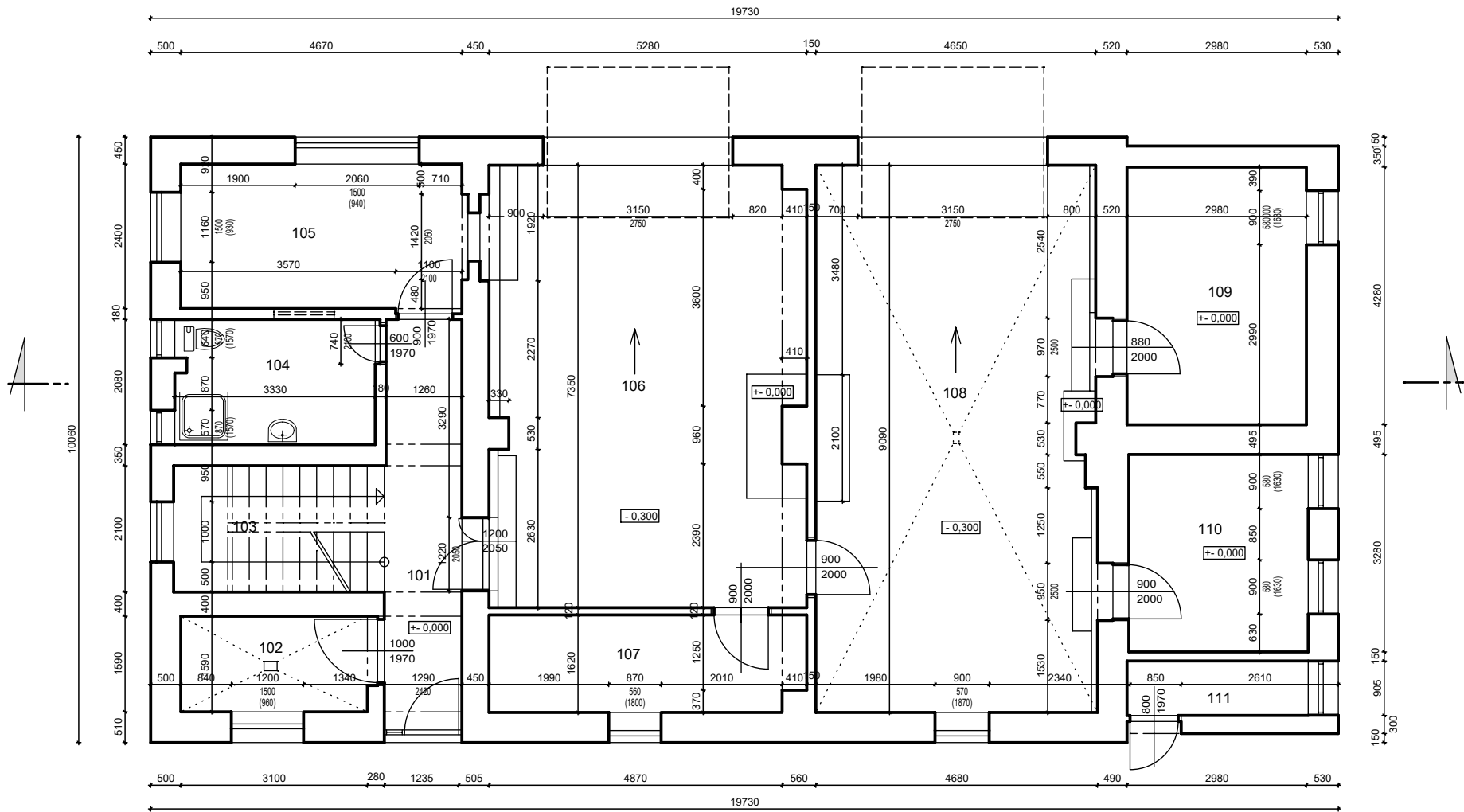
Zobrazené údaje mají informativní charakter. Platnost k 12.06.2017 09:00:00.

© 2004 - 2017 [Český úřad zeměměřický a katastrální](#), Pod sídlištěm 1800/9, Kobylisy, 18211 Praha 8  
 Podání určená katastrálními úřady a pracovišti zasílejte přímo na [jejich e-mail adresu](#).

Verze aplikace: 5.5.0 build 0



PŮDORYS 1.N.P.



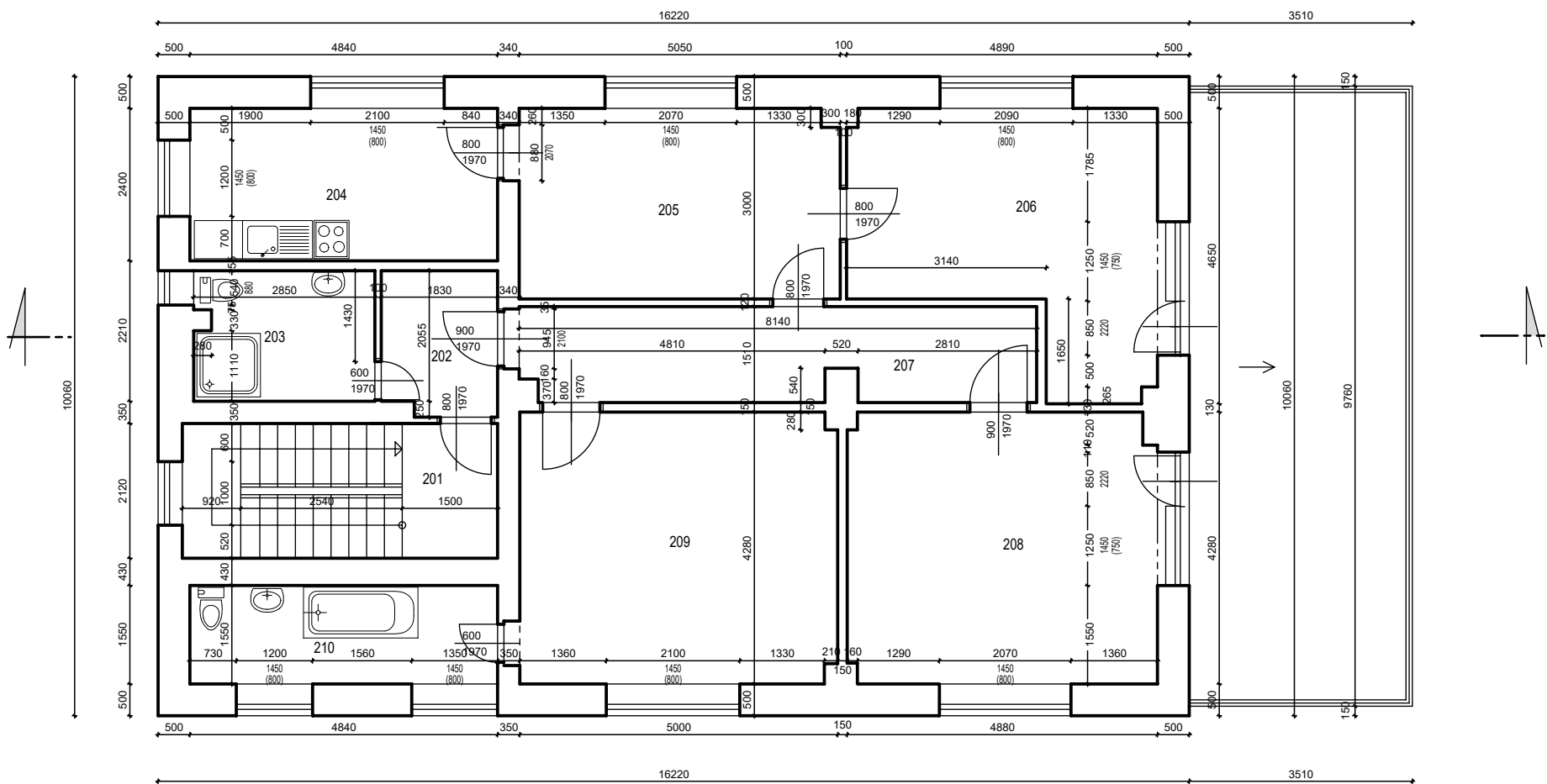
LEGENDA MÍSTNOSTÍ

ČÍSLO MÍSTNOSTI	POPIS MÍSTNOSTI	PLOCHA MÍSTNOSTI	PODLAHA	POVRCH PLOCH STĚNY	STROP	POZNÁMKA
101	VSTUP	8,70 m <sup>2</sup>	DLAŽBA	VNITŘNÍ ŠTUKOVÁ OMÍTKA	VNITŘNÍ ŠTUKOVÁ OMÍTKA	
102	KOTELNA	4,92 m <sup>2</sup>	KERAM. DLAŽBA	VNITŘNÍ ŠTUKOVÁ OMÍTKA	VNITŘNÍ ŠTUKOVÁ OMÍTKA	
103	SCHODIŠTĚ	7,35 m <sup>2</sup>	DLAŽBA	VNITŘNÍ ŠTUKOVÁ OMÍTKA	VNITŘNÍ ŠTUKOVÁ OMÍTKA	
104	KOUPELNA + WC	6,93 m <sup>2</sup>	KERAMICKÁ DLAŽBA	KERAMICKÝ OBKLAD V = 1800 MM	VNITŘNÍ ŠTUKOVÁ OMÍTKA	KERAM. OBKLAD V = 1,55 M
105	SKLAD	11,82 m <sup>2</sup>	KERAMICKÁ DLAŽBA DO TMELU	VNITŘNÍ ŠTUKOVÁ OMÍTKA	VNITŘNÍ ŠTUKOVÁ OMÍTKA	KERAM. OBKLAD V = 1,55 M
106	GARÁŽ	38,075 m <sup>2</sup>	SAMONIVELAČNÍ STĚRKA	KERAMICKÝ OBKLAD V = 1800 MM	VNITŘNÍ ŠTUKOVÁ OMÍTKA	
107	SKLAD	8,40 m <sup>2</sup>	BETON MAZAN.	KERAMICKÝ OBKLAD V = 1800 MM	VNITŘNÍ ŠTUKOVÁ OMÍTKA	
108	GARÁŽ	42,20 m <sup>2</sup>	SAMONIVELAČNÍ STĚRKA	VNITŘNÍ ŠTUKOVÁ OMÍTKA	VNITŘNÍ ŠTUKOVÁ OMÍTKA	
109	SKLAD SANITACE	12,75 m <sup>2</sup>	KERAMICKÁ DLAŽBA DO TMELU	VNITŘNÍ ŠTUKOVÁ OMÍTKA	VNITŘNÍ ŠTUKOVÁ OMÍTKA	KERAM. OBKLAD V = 1,65 M
110	SKLAD ZDR. MATERIÁLU	9,77 m <sup>2</sup>	KERAMICKÁ DLAŽBA DO TMELU	VNITŘNÍ ŠTUKOVÁ OMÍTKA	VNITŘNÍ ŠTUKOVÁ OMÍTKA	KERAM. OBKLAD V = 1,55 M
111	SKLAD	2,44 m <sup>2</sup>	BETON. MAZANINA DO TMELU	VNITŘNÍ ŠTUKOVÁ OMÍTKA	VNITŘNÍ ŠTUKOVÁ OMÍTKA	

PŮDORYS 1.N.P.

M 1 : 100

PŮDORYS 2.N.P.



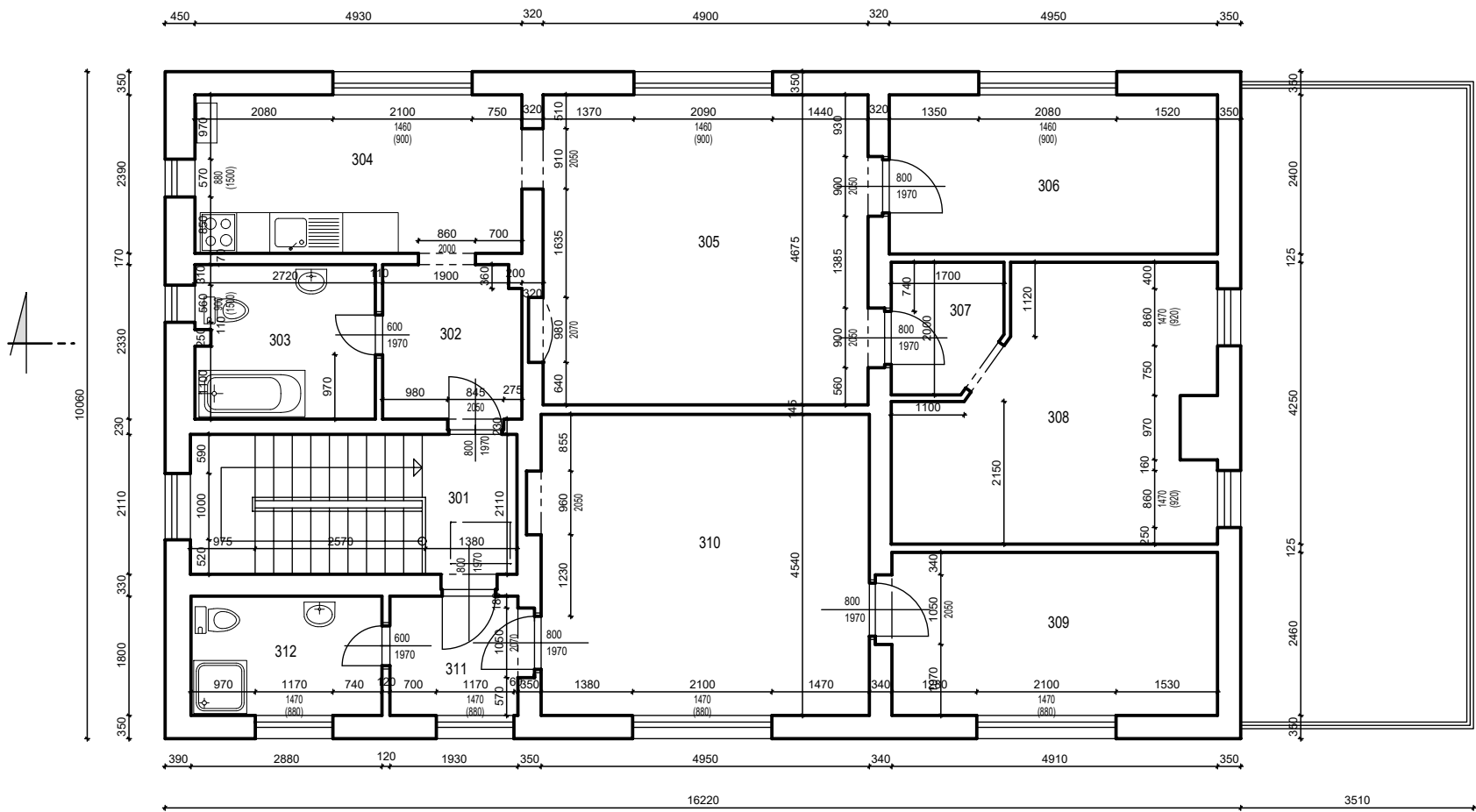
LEGENDA MÍSTNOSTÍ

ČÍSLO MÍSTNOSTI	POPIS MÍSTNOSTI	PLOCHA MÍSTNOSTI	PODLAHA	POVRCH PLOCH STĚNY	STROP	POZNÁMKA
201	SCHODIŠTĚ	10,19 m2	DLAŽBA	VNITŘNÍ ŠTUKOVÁ OMÍTKA	SDK PODHLED, KAZETY	
202	PŘEDSÍŇ	4,09 m2	KOBEREC	VNITŘNÍ ŠTUKOVÁ OMÍTKA	SDK PODHLED, KAZETY	
203	SOC. ZAŘÍZENÍ	5,76 m2	KERAM. DLAŽBA	VNITŘNÍ ŠTUKOVÁ OMÍTKA	SDK PODHLED, KAZETY	
204	KUCHYŇ	11,25 m2	PVC	KERAMICKÝ OBKLAD V = 1800 MM	SDK PODHLED, KAZETY	KERAM. OBKLAD V LINCE
205	DENNÍ MÍSTNOST	15,06 m2	KOBEREC	VNITŘNÍ ŠTUKOVÁ OMÍTKA	SDK PODHLED, KAZETY	
206	POKOJ SESTRY	17,44 m2	KOBEREC	KERAMICKÝ OBKLAD V = 1800 MM	SDK PODHLED, KAZETY	
207	CHODBA	12,13 m2	KOBEREC	KERAMICKÝ OBKLAD V = 1800 MM	SDK PODHLED, KAZETY	
208	POKOJ ŘIDIČE	20,66 m2	KOBEREC	VNITŘNÍ ŠTUKOVÁ OMÍTKA	SDK PODHLED, KAZETY	
209	POKOJ LÉKAŘE	20,27 m2	KOBEREC	VNITŘNÍ ŠTUKOVÁ OMÍTKA	SDK PODHLED, KAZETY	
210	SOC. ZAŘÍZENÍ LÉKAŘE	7,36 m2	KERAMICKÁ DLAŽBA DO TMELU	VNITŘNÍ ŠTUKOVÁ OMÍTKA	SDK PODHLED, KAZETY	KERAM. OBKLAD V = 1,55 M

PŮDORYS 2.N.P.

M 1 : 100

PŮDORYS 3.N.P.



LEGENDA MÍSTNOSTÍ

ČÍSLO MÍSTNOSTI	POPIS MÍSTNOSTI	PLOCHA MÍSTNOSTI	PODLAHA	POVRCH PLOCH STĚNY	STROP	POZNÁMKA
301	SCHODIŠTĚ	10,40 m2	DLAŽBA	VNITŘNÍ ŠTUKOVÁ OMÍTKA	VNITŘNÍ ŠTUKOVÁ OMÍTKA	
302	PŘEDSÍŇ	4,90 m2	pvc	VNITŘNÍ ŠTUKOVÁ OMÍTKA	VNITŘNÍ ŠTUKOVÁ OMÍTKA	
303	SOC. ZAŘÍZENÍ	6,33 m2	KERAM. DLAŽBA	VNITŘNÍ ŠTUKOVÁ OMÍTKA	SDK PODHLED, KAZETY	KERAM. OBKLAD V = 2,0 M
304	KUCHYŇ	11,78 m2	PVC	VNITŘNÍ ŠTUKOVÁ OMÍTKA	VNITŘNÍ ŠTUKOVÁ OMÍTKA	KERAM. OBKLAD V LINCE
305	POKOJ	22,91 m2	KOBEREC	VNITŘNÍ ŠTUKOVÁ OMÍTKA	VNITŘNÍ ŠTUKOVÁ OMÍTKA	
306	POKOJ	11,88 m2	KOBEREC	KERAMICKÝ OBKLAD V = 1800 MM	VNITŘNÍ ŠTUKOVÁ OMÍTKA	
307	ŠATNA	3,10 m2	KOBEREC	KERAMICKÝ OBKLAD V = 1800 MM	VNITŘNÍ ŠTUKOVÁ OMÍTKA	
308	POKOJ	16,92 m2	KOBEREC	VNITŘNÍ ŠTUKOVÁ OMÍTKA	VNITŘNÍ ŠTUKOVÁ OMÍTKA	
309	POKOJ	12,34 m2	KOBEREC	VNITŘNÍ ŠTUKOVÁ OMÍTKA	VNITŘNÍ ŠTUKOVÁ OMÍTKA	
310	POKOJ	22,48 m2	KOBEREC	VNITŘNÍ ŠTUKOVÁ OMÍTKA	VNITŘNÍ ŠTUKOVÁ OMÍTKA	
311	PŘEDSÍŇ	3,47 m2	KERAMICKÁ DLAŽBA DO TMELU	VNITŘNÍ ŠTUKOVÁ OMÍTKA	VNITŘNÍ ŠTUKOVÁ OMÍTKA	
312	SOC. ZAŘÍZENÍ	7,36 m2	KERAMICKÁ DLAŽBA DO TMELU	VNITŘNÍ ŠTUKOVÁ OMÍTKA	VNITŘNÍ ŠTUKOVÁ OMÍTKA	KERAM. OBKLAD V = 2,00 M

PŮDORYS 3.N.P.

M 1 : 100

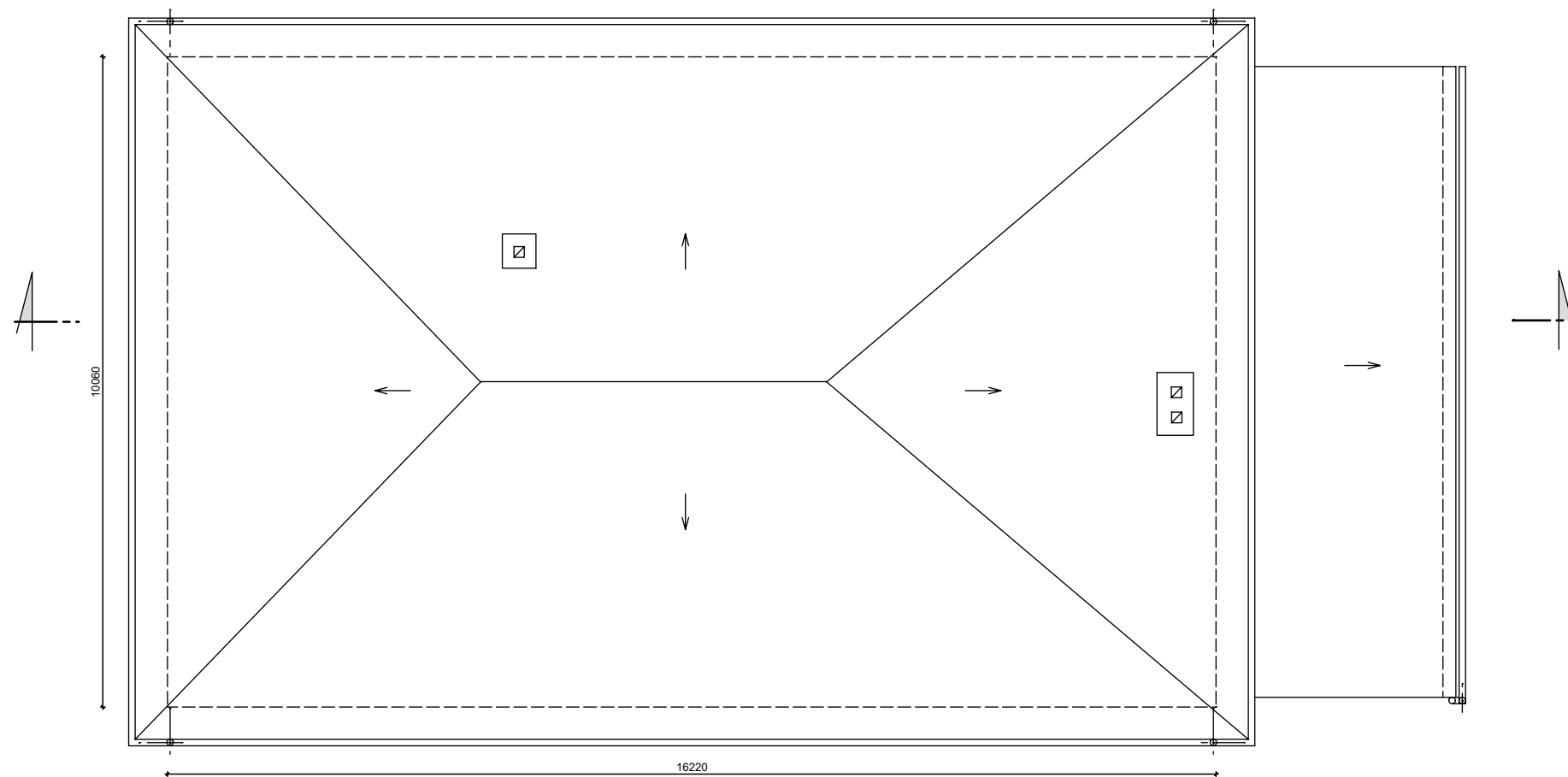
ŘEZ A - A



ŘEZ A - A

M 1 : 50

PŮDORYS STŘECHY

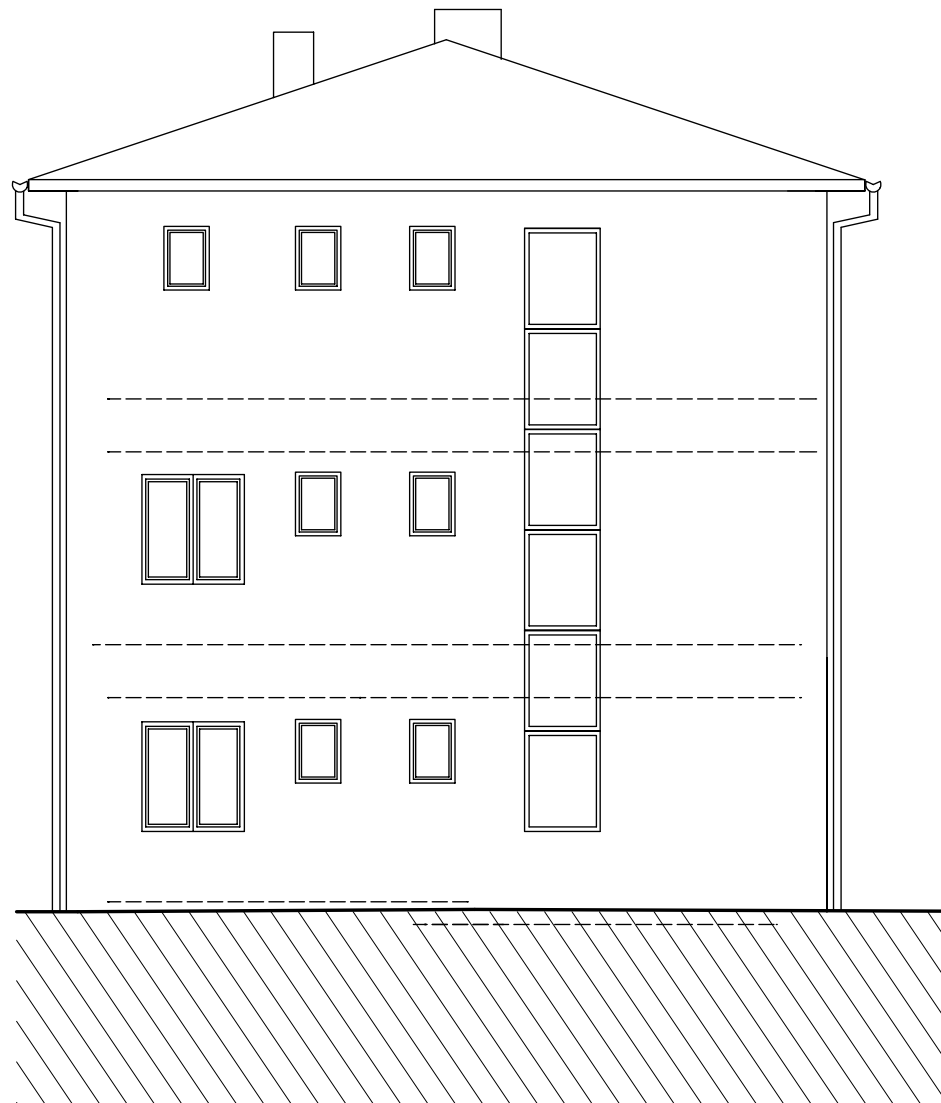


PŮDORYS STŘECHY

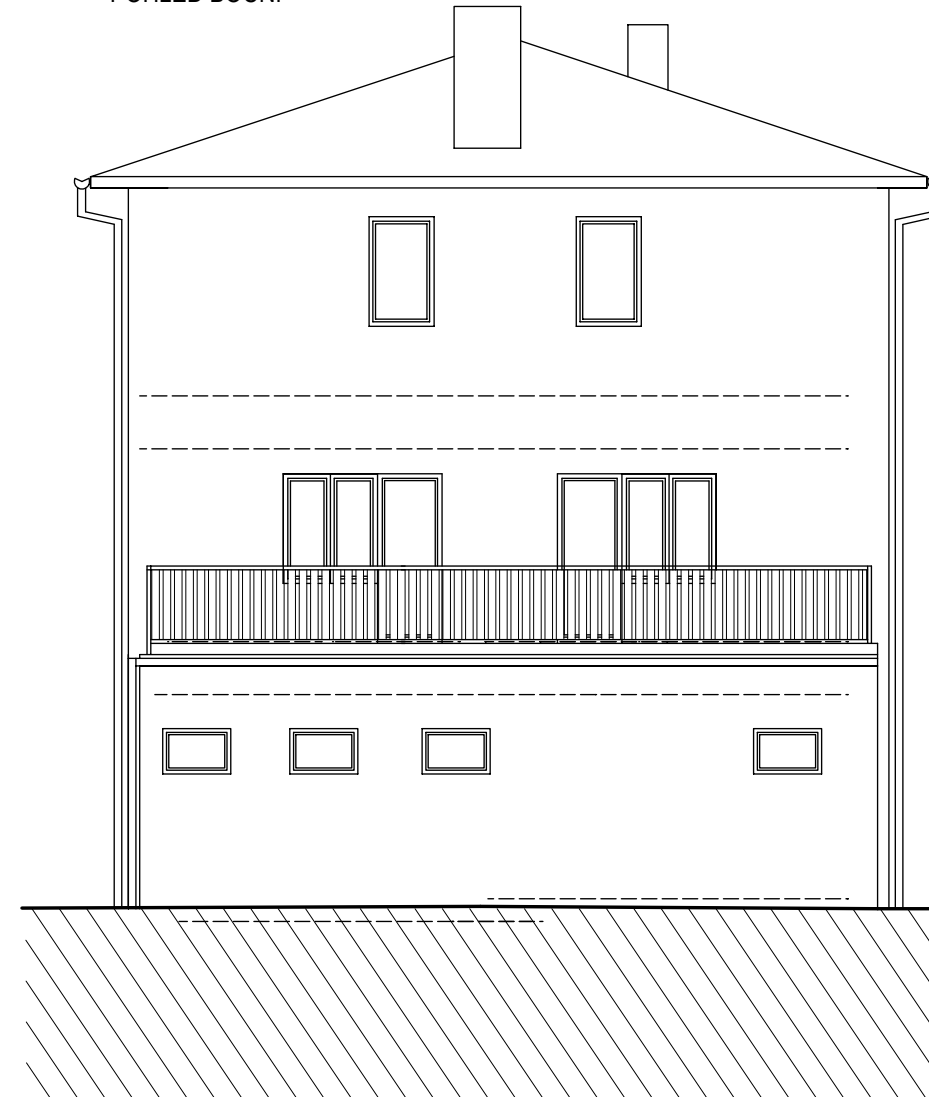
M 1 : 100



POHLED BOČNÍ



POHLED BOČNÍ



POHLEDY BOČNÍ

M 1 : 50

POHLED ČELNÍ



POHLED ČELNÍ

M 1 : 50