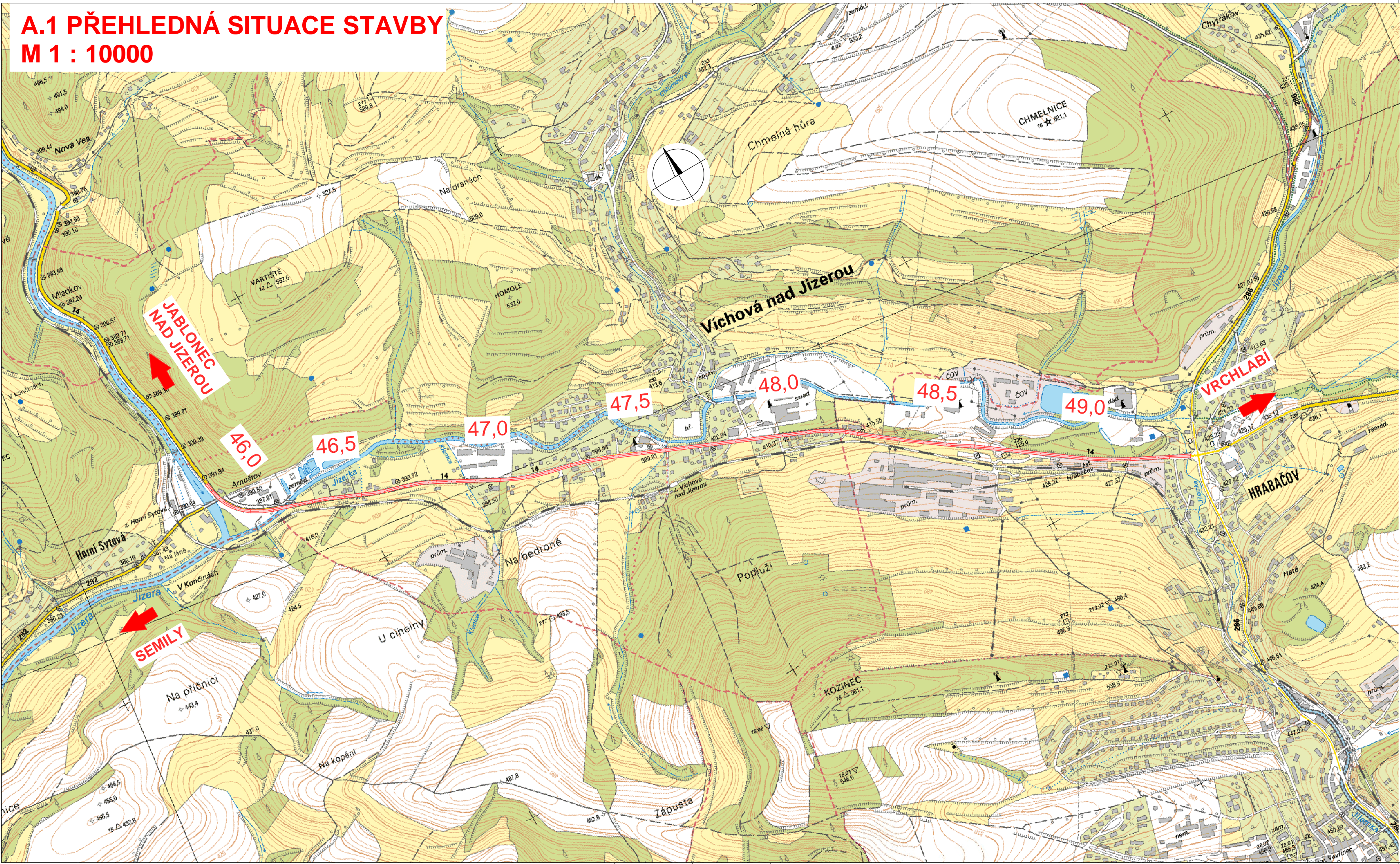


A.1 PŘEHLEDNÁ SITUACE STAVBY
M 1 : 10000






Objednatel:
ŘEDITELSTVÍ SILNIC A DÁLNIC ČR

Ředitelství silnic a dálnic ČR

Na Pankráci 56, 145 05 Praha 4
ŘSD ČR SPRÁVA Liberec
Zeyerova 1310, 460 55 Liberec




Zhotovitel PDPS:

Valbek, spol. s r.o.

Vaňurova 505/17
460 02 Liberec 3

HIP:

ING. M. HANŽL

 valbek	Vypracoval	A.LANDOVÁ		Zak. číslo	15-LI34-025	
	Zodp. projektant	A.LANDOVÁ		Datum	06/2016	
	Tech. kontrola	ING.M.HANŽL		Stupeň	PDPS	
	Akce			Počet formátů	4x A4	
Zhotovitel: Valbek, spol. s r.o. Vaňurova 505/17 460 02 Liberec 3	Příloha PŘEHLEDNÁ SITUACE STAVBY			SILNICE I/14 HORNÍ SYTOVÁ - HRABAČOV		
				Měřítko		1:10000
				Č. přílohy		Paré
				A.1		