

ZIMNÍ STADION MOST

STROJOVNA CHLAZENÍ LEDOVÉ PLOCHY

Principiální technologické schéma chlazení

TABULKA ZNAČENÍ

ČPÁVEK - PLYN	
ČPÁVEK - KAPALINA	
VODA STUDENÁ	
VODA TEPLÁ	
ODFUK Z POJISTNÝCH VENTILŮ	

MÍSTNÍ MĚŘICÍ PŘÍSTROJE
MĚŘICÍ OBVOD S DÁLKOVÝM PŘENOSEM DAT

POJISTNÝ VENTIL, UZÁVÍRACÍ VENTIL, ZPĚTNÁ KLAPKA
RYCHLOUZÁVÍRACÍ VENTIL PRO ODOLEJOVÁNÍ
KULOVÝ KOHOUT A REGULAČNÍ KOHOUT
FILTR, PŘECHOD
KLAPKA, ZPĚTNÁ KLAPKA - VODA

TABULKA HLAVNÍCH ODDĚLOVACÍCH ARMATUR

- | | |
|----------------------------------|--------------------------------|
| 1 VÝTLAK Z KOMPRESOROVÉ JEDNOTKY | 8 SÁNÍ ČPÁVKOVÉHO ČERPADLA |
| 2 VÝTLAK Z KOMPRESOROVÉ JEDNOTKY | 9 SÁNÍ ČPÁVKOVÉHO ČERPADLA |
| 3 SÁNÍ KOMPRESOROVÉ JEDNOTKY | 10 VÝTLAK ČPÁVKOVÉHO ČERPADLA |
| 4 SÁNÍ KOMPRESOROVÉ JEDNOTKY | 11 VÝTLAK ČPÁVKOVÉHO ČERPADLA |
| 5 KAPALNÝ ČPÁVEK Z KONDENZÁTORU | 12 ČPÁVEK DO PLOCHY - KAPALINA |
| 6 PLYNNÝ ČPÁVEK DO KONDENZÁTORU | 13 ODSÁVNÍ EXPANZNÍ NÁDOBY |
| 7 ČPÁVEK Z PLOCHY - MOKRÉ PÁRY | |

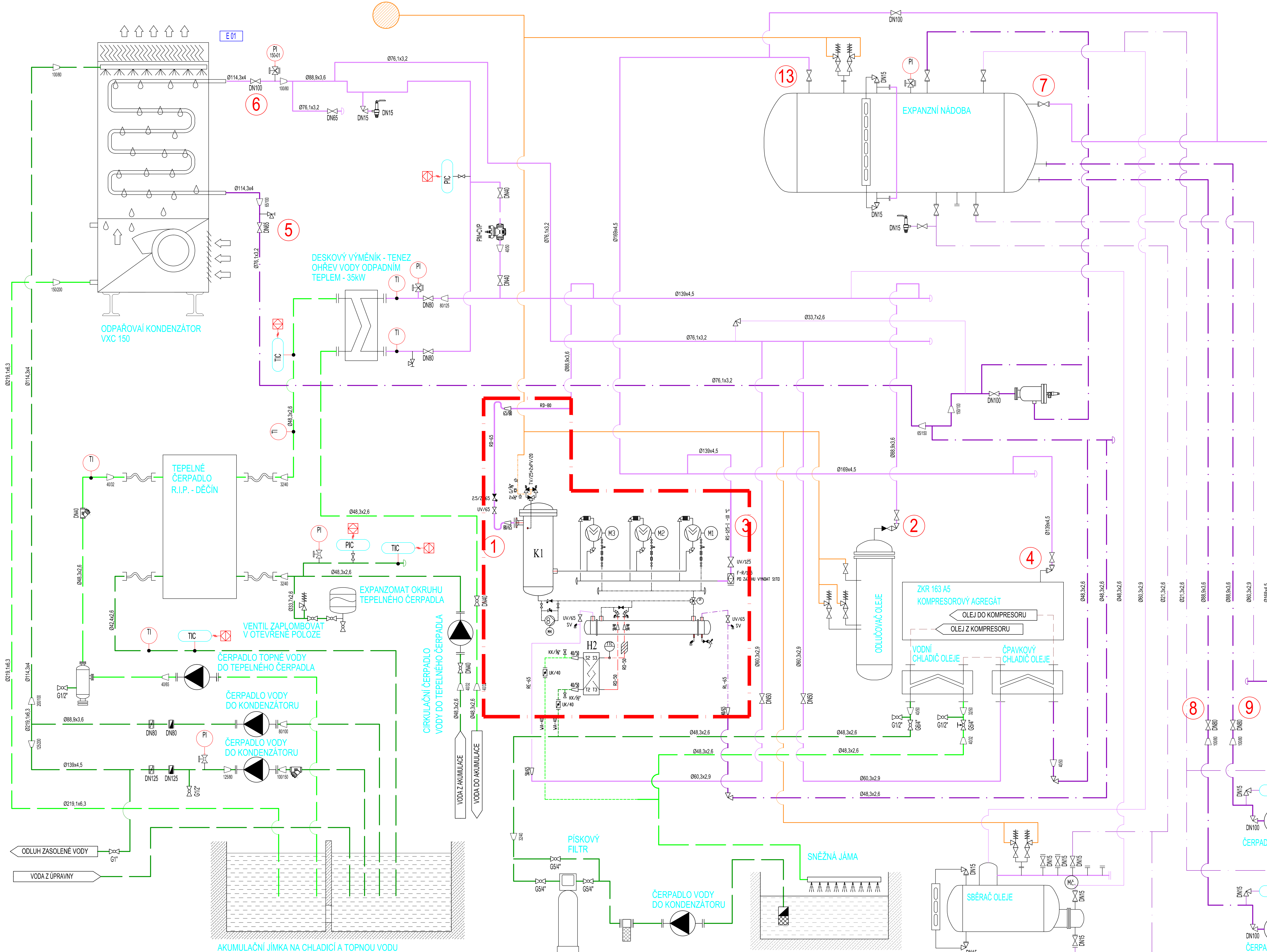
NÁPLŇ ČPÁVKU : 6000 kg
SKUTEČNÉ PROVEDENÍ - 01.02.2015

-----		Ing. Dudek	31.01.2015	Ing. Dudek	PROFESÍ: TECHNOLOGIE CHLÁZENÍ LEDOVÝCH PLOCH
ČÍSLO ZAKÁZKY	VYPRACOVAL	DATUM	ZODP. PROJEKTANT	PŘÍLOHA:	
STAVBA:	ZIMNÍ STADION - MOST				STUPEŇ: -----
INVESTOR:	Technické služby města Most, a.s.				
MÍSTO STAVBY:	Zimní stadion, Rudolfská 1700/2, MOST				
		MĚŘITKO: -----		POČET A4: 8	NAZEV: TECHNOLOGICKÉ SCHÉMA CHLÁZENÍ LEDOVÉ PLOCHY
		Projekční studio: Ing. Petr Dudek Božanovská 1550/64 193 00 Praha 9 č. autorizace 0003930			
		ČÍSLO VÝKRESU: 1-02/2015-01			ZMĚNA: LIST/LIST

POZNÁMKY

- ZAPOJENÍ KOMPRESOROVÉ JEDNOTKY SE 3 ŠROUBOVÝMI KOMPRESORY MÍSTO STÁVAJÍCÍHO ŠROUBOVÉHO KOMPRESORU ZKR 163 A-5 DO TECHNOLOGICKÉHO SCHÉMA CHLADICÍHO ZAŘÍZENÍ ZIMNÍHO STADIONU MOST.
- CHLADICÍ VÝKON KOMPRESOROVÉ JEDNOTKY SE 3 ŠROUBOVÝMI KOMPRESORY JE DOŠTAČUJÍCÍ PRO PROVOZ ZIMNÍHO STADIONU A VÝKONOVÉ NAHRADÍ OBA STÁVJÍCÍ ŠROUBOVÉ KOMPRESORY ZKR 163 A-5

MĚŘITKO: NENÍ	PROJEKTANT: Ing. M. Mlýna	STAVBA: ZS Most	ZNAČKA		DATUM	PŘÍLOHA	INDEX
KONTROLAVAL: SCHVALIL: DATUM: srpen 2017	S. OBJEKT: Strojovna chlazení	P. SOUBOR: Chladicí zařízení	STUPEŇ PD: DPS		G. PROJEKTANT:	OBJEDNATEL: MČ Most	
NAZEV: CHLADICÍ ZAŘÍZENÍ P&ID SCHÉMA ZAPOJENÍ SKJ DO STÁVAJÍCÍHO OKRUHU			ČÍSLO VÝKRESU: 1-12-256-VD		LIST 1 LIST 1		



AKUMULAČNÍ JÍMKA NA CHLADICÍ A TOPNOU VODU